



LA
MAISON
D'ALFRED



Parcours Piliers de l'entreprise - 6J

POURQUOI INVESTIR DANS LES RAPPORTS HUMAINS ?

Sur le management, tout a été dit, écrit, vu et revu. Tous les contenus sont accessibles aujourd'hui, ce qui compte, c'est l'expérience vécue !

A la Maison d'Alfred, nos accompagnements consistent à développer la capacité à se relier à soi, à changer de perspective, à intégrer les opposés et à fabriquer le sens.

C'est un travail de petits pas et de déclics. Nous contribuons à cet éveil des consciences en travaillant la posture du manager par la puissance des vecteurs d'apprentissages expérientiels.

Les défis sont connus : il y a beaucoup d'énergie perdue par les guerres de postures, d'égos, de communications ratées, la force des habitudes, les silos, les routines...

La culture d'une entreprise prime sur sa stratégie : la création de valeur passe d'abord par la qualité de la relation et la maturité du collectif.

Comme la seule chose qui ne change pas, c'est le changement. Une mise à jour régulière du logiciel interne de chaque manager est une clé nécessaire pour accompagner les mutations.

“Hâtez-vous lentement ; et, sans perdre courage, Vingt fois sur le métier remettez votre ouvrage : Polissez-le sans cesse et le repolissez ; Ajoutez quelquefois, et souvent effacez.” Nicolas Boileau (poète français, 1636)

PRÊT À EMBARQUER ?

Bienvenue dans ce parcours de formation dédié aux managers d'équipes et/ou de projets transversaux ! En tant que responsable d'une équipe ou d'un projet, vous jouez un rôle essentiel dans la réussite et l'accomplissement des objectifs de votre organisation. Diriger et influencer efficacement les individus et les équipes ne sont pas des tâches faciles. C'est pourquoi nous avons développé ce parcours de formation axé sur les compétences d'influence et sur la capacité de leadership.

Dans un monde en constante évolution, où les structures organisationnelles se transforment rapidement et où les défis sont de plus en plus complexes, il est crucial de développer des compétences spécifiques pour influencer positivement les autres et diriger avec succès des projets transversaux. L'influence est une compétence clé qui permet d'inspirer et de motiver, de convaincre les parties prenantes et de naviguer avec succès dans les dynamiques complexes de l'environnement professionnel.

Nous avons rassemblé des experts et des professionnels expérimentés dans le domaine pour vous fournir des outils pratiques et des exemples concrets pour renforcer votre impact. Vous apprendrez comment bâtir des relations de confiance, communiquer efficacement, inspirer et mobiliser.

En suivant ce parcours de formation, vous développerez une compréhension approfondie des mécanismes de l'influence et du leadership, ainsi que des compétences pratiques pour les appliquer dans votre quotidien professionnel. Vous acquerrez les connaissances nécessaires pour relever les défis spécifiques auxquels vous êtes confrontés en tant que manager d'équipes et/ou de projets transversaux.

Nous sommes ravis de vous accompagner dans votre parcours de développement professionnel et de vous aider à devenir un manager influent et un leader inspirant. Préparez-vous à découvrir de nouvelles perspectives, à acquérir des compétences précieuses et à faire évoluer votre manière d'aborder votre rôle de manager.

Prêt à commencer ? Alors, plongeons dans ce parcours de formation passionnant et enrichissant pour développer vos compétences d'influence et votre leadership !

LA MAISON D'ALERED



Notre mission est de contribuer, par des déclics et des ancrages, à l'éveil des consciences pour élever la culture d'entreprise dans la durée.

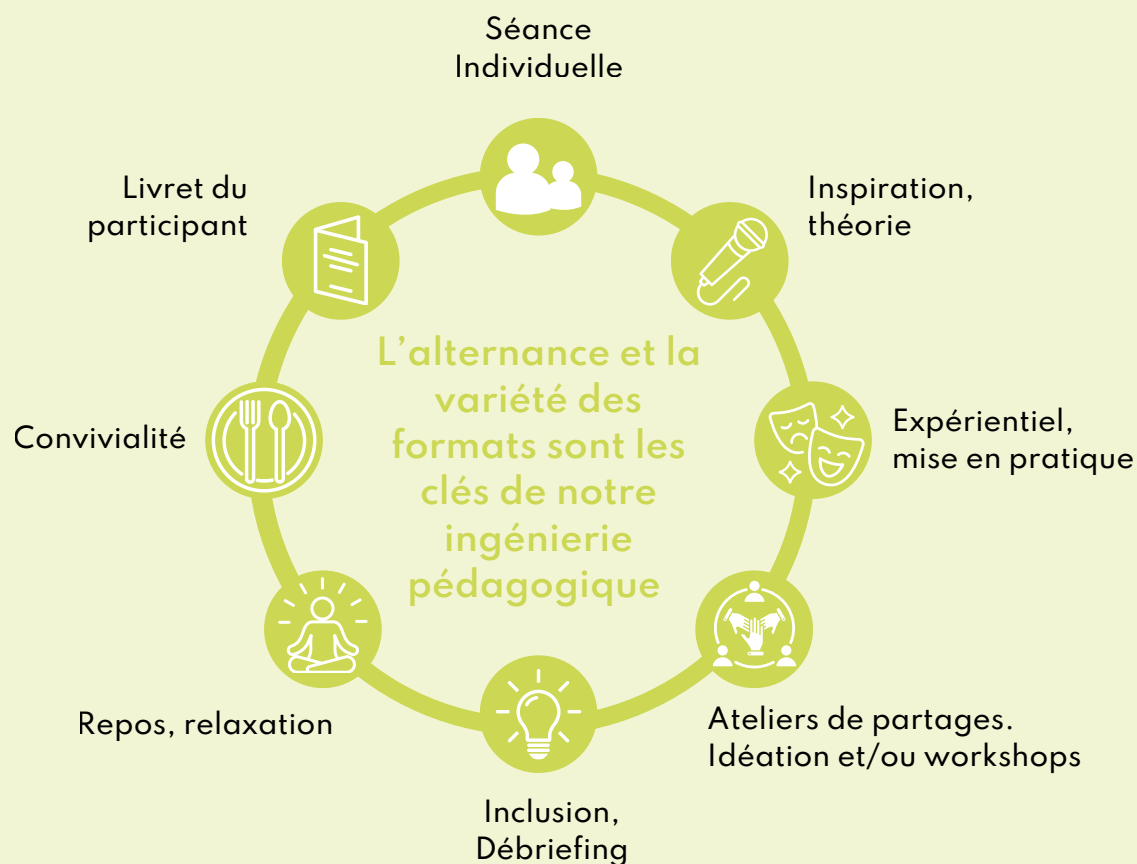


Notre maison bourgeoise située dans le coeur historique de Roubaix offre un cadre authentique et protecteur propice à l'apprentissage.



Lorsque la puissance du collectif opère, les participants ouvrent un chemin de transformation durable.

LES CLÉS PÉDAGOGIQUES



→ Pédagogie basée sur la surprise, la rupture, l'émotion, le « pas de côté », l'engagement et l'expérientiel.

→ Multiplication des vecteurs pour offrir une expérience tête, cœur, corps, et même esprit.

→ Parcours apprenant conçu comme une "Learning Expedition" avec les techniques issues du coaching collectif pour favoriser l'émergence.

→ Nos modules proposent une grande part d'expérientiel, des talks inspirants, des mises en pratiques et des partages entre pairs pour créer l'effet miroir.

2 semaines avant le début du parcours

Coaching individuel / Formalisation d'un objectif personnel durant le parcours par **Emmanuel Zecchini**

JOUR 1

Comprendre et exprimer mon rôle de pilier dans l'entreprise par les 5 agirs et la métaphore du vivant / par **Olivier Bérut**

JOUR 2

Leadership conscient / par **Philippe Joannis**

JOUR 3

Multiplier les perspectives par les processus de création / par **Ludovic Pessin**

Période de mi-parcours

Atelier de partage de pratiques par **Emmanuel Zecchini**

JOUR 4

Grandir dans l'estime de soi et accéder à son identité profonde / par **Virginie Tesson**

JOUR 5

Assumer ses responsabilités en prenant une parole juste / par **Benoit Vasse**

JOUR 6

Préparation mentale et physique : s'entraîner comme un athlète de l'entreprise / par **Sylvain Cousin**

2 semaines après la fin du parcours

Coaching individuel / Synthèse et ancrage des acquis par **Emmanuel Zecchini**

LES INTERVENANTS



Olivier Bérut

Fondateur et dirigeant du cabinet de conseil On peut parfaire le monde



Ludovic Pessin

Artiste, thérapeute, coach



David Hadjadj

Expert en stratégie, pilotage et management du changement et des transformations



Emmanuel Zecchini

Entrepreneur, dirigeant (Alfred)Transformation et coach professionnel



Virginie Tesson

Coach certifié ICF, PCC, Management Drives, Estimame International

Phillipe Joannis

Entrepreneur, ancien directeur d'Apple Éducation Europe / Enseignant au sein du Leadership Circle / Président de CIW France



Benoît Vasse

Journaliste d'entreprise , préparateur mental, coach professionnel "Mentor de coachs", formateur en media training



Sylvain Cousin

Expert en psychologie de la performance, préparateur mental certifié de sportifs de haut niveau et de dirigeants



Priscilla Saunier

Dirigeante (Alfred)Transformation et Experte sur la relation à soi et aux autres





Olivier Bérut

**Fondateur et dirigeant du
cabinet de conseil
On peut parfaire le monde**

Après avoir dirigé, pendant plus de quinze ans des équipes (de 8 à 2 000 personnes) et des entreprises (en Chine, Espagne, Belgique et France) dans deux groupes internationaux (3 Suisses International et IdKids) Olivier Bérut a fondé un cabinet de conseil, pour accompagner et former les dirigeants et leurs équipes. Il s'appuie pour cela en particulier sur les outils qu'il a découverts lors de son passage en Orient (coopération, logiques du vivant) et USA (psychologies humanistes et créativité)

M1 : LES 5 AGIRS ET LA MÉTAPHORE DU VIVANT



LES OBJECTIFS :

- Découvrir un outil (multimillénaire et issu de la pensée orientale) pour décrypter son équipe (sa direction ou son entreprise) autrement, avec la métaphore du vivant : Les Cinq Agir.
- Comprendre, décrire et manager son équipe (sa direction, son entreprise) comme un être vivant (et pas seulement comme une machine)



LES + CONTENU :

- Un outil concret à partir de la vie quotidienne du manager
- Inspirant et décoiffant : on en ressort avec des décisions et des actions concrètes à mener
- Optimiste : oui, les défis sont grands... mais faire sa part et toute sa part transforme l'angoisse en énergie
- 1 expérience inspirante (moment de convivialité)



MODALITÉS PÉDAGOGIQUES :

- Module de 7H
- 1 expérience inspirante (moment convivial)



Phillipe Joannis

Entrepreneur, ancien directeur d'Apple
Éducation Europe
Enseignant au sein du Leadership Circle.
Président de CIW France.
Diplôme d'ingénieur à l'ENSIEE et de
philosophie à La Sorbonne

Philippe est passionné par le sujet du leadership, c'est-à-dire le rapport d'influence que nous avons sur le monde et le monde sur nous. Dans une organisation, développer son leadership c'est développer sa capacité à se mettre au service de l'efficacité d'un groupe, d'une société ou d'une cause. Pour un individu c'est non seulement investir sur sa propre réussite mais aussi avoir un impact dans les domaines importants pour vous. Philippe est un spécialiste reconnu des modèles mentaux, de l'affectation et de l'approche développementale de l'adulte.

M2 : LEADERSHIP CONSCIENT



LES OBJECTIFS :

- Connaître les 15 principes du Leader conscient.
- Appropriation des qualités du leader conscient.
- Intégration des principes du leadership conscient comme une invitation à prendre la responsabilité de notre influence sur les autres et sur le monde.



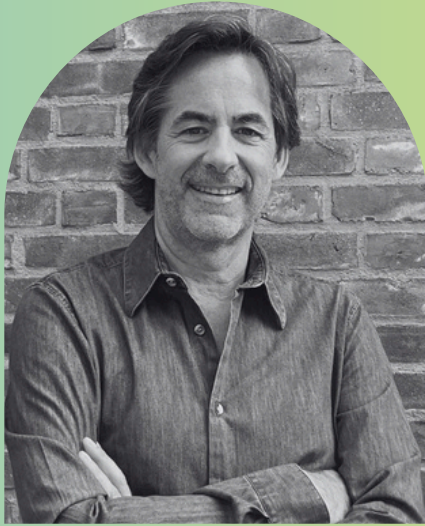
LE CONTENU :

- Un modèle de leadership basé sur la vision intégrale
- “Au-dessus de la ligne ou en dessous de la ligne”
- Une pédagogie simple et pratique
- Intégration par des exercices pratiques
- Un assésment complet et pertinent (Leadership Circle)



MODALITÉS PÉDAGOGIQUES :

- Module de 7h
- Expérience inspirante autour du Leadership
- Débriefing collectif de l'Assésment



Ludovic Pessin

**Artiste
Thérapeute
Coach**

Ludovic Pessin, artiste peintre et créateur d'espaces inspirants, intègre l'art en entreprise à travers performances, conférences et ateliers pour accompagner les transformations et faire évoluer les pratiques. Il a dirigé la Cité du Management pendant plus de 10 ans, animé plus de 350 conférences avec des experts pluridisciplinaires, et fondé le Labo du Management, un laboratoire créatif dédié à l'innovation managériale. En plus de son activité artistique, Ludovic est coach professionnel et thérapeute EFT, mettant son expertise au service du développement personnel et collectif.

M3 : MULTIPLIER LES PERSPECTIVES PAR LES PROCESSUS DE CRÉATION



LES OBJECTIFS :

- Prendre conscience de nos propres enfermements pour gagner en créativité
- Créer, réinventer s'applique à tous les domaines, et ce n'est pas que l'affaire de femmes et d'hommes exceptionnels.
- S'approprier une méthode efficace pour lever ses barrières émotionnelles : l'EFT (Emotional Freedom Technique)



LES + CONTENU :

- Des espaces d'échanges entre participants sur la manière de regarder leurs contextes
- Des moments d'inspiration pluri disciplinaires (art, sciences, ...)
- Un temps de témoignage par Ludovic sur ses propres processus de création
- Comprendre l'origine et les fondements de l'EFT
- Cerner les champs d'application de l'EFT
- Expérimenter de manière collective
- S'approprier pour soi-même les éléments essentiels de la méthode



MODALITÉS PÉDAGOGIQUES :

- 1 jour / 8 heures
- Un pas de côté avec une forte intention d'ouverture
- Échanges et pratique



Virginie Tesson

Coach certifié ICF, PCC, Management Drives, Estimame International

Virginie Tesson est Directrice du pôle développement personnel au Campus des Dirigeants. Thérapeute et experte à l'APM, elle est aussi la première Française agréée par Estimame.

Son parcours de médecin a affiné son esprit diagnostique et sa capacité à comprendre et nommer la réalité. Grâce à sa triple expertise de médecin, thérapeute et coach, elle propose une approche unique, alliant corps, esprit et âme pour une transformation profonde.

Elle propose des ateliers de coaching, combinant les avantages des séances individuelles sur mesure et la dynamique enrichissante des parcours collectifs.

M4 : GRANDIR DANS L'ESTIME DE SOI ET ACCÉDER À SON IDENTITÉ PROFONDE



LES OBJECTIFS :

- L'art de communiquer.
- Gérer mes émotions : ou comment utiliser mes forces pour construire ma vie.
- L'identité : qui suis-je ? Mieux me connaître pour mieux aimer.
- M'affirmer : ou cesser de rendre les autres responsables de mes difficultés.



LES + CONTENU :

- Améliorer sa communication : « être en relation ».
- Gérer ses émotions.
- Découvrir son identité: J'ai des comportements mais je ne suis pas mes comportements, j'ai des émotions mais je ne suis pas mes émotions.
- S'affirmer.
- Être facilitateur de l'estime de soi chez les autres



MODALITÉS PÉDAGOGIQUES :

- Module de 7h
- atelier collectif



Benoît Vasse

Journaliste d'entreprise - Préparateur mental - Coach professionnel Mentor de coachs - Formateur en media training

Au travers de ses activités, Benoît poursuit le fil rouge de ce qui l'anime professionnellement depuis toujours, à savoir : « Créer des aventures humaines, collectives, ambitieuses et créatives ».

M5 : ASSUMER SES RESPONSABILITÉS EN PRENANT UNE PAROLE JUSTE

LES OBJECTIFS :

- Maîtriser la prise de parole juste et authentique
- Comprendre la trace émotionnelle de ses interventions
- Les clés de l'authenticité dans la prise de parole
- Ajuster sa posture et son alignement
- La puissance du feedback



LES + CONTENU :

- Les 4 Axes de l'énergie
- Le trépied de la prise de parole stable
- La gestion du Stress : intégration, approche, mécanismes & Conséquences
- Boîte à outils de la prise de parole : le fond et la forme (la structure, le non verbal...)
- Un feedback concret et impactant de prise de parole.
- Des tips concrets pour mes prochaines prises de paroles.



MODALITÉS PÉDAGOGIQUES :

- Module de 7H
- Coaching collectif
- 1 expérience inspirante



Sylvain Cousin

Expert en psychologie de la performance, préparateur mental certifié de sportifs de haut niveau et de dirigeants

C'est au départ la plongée sous-marine, qui l'a amené à entrer dans le domaine de la psychologie du sport. La plongée sous-marine à un niveau engagé de prise de risques, lui fait prendre conscience de l'importance de la dimension mentale de cette pratique.

Sylvain a donc repris le chemin de la formation vers la psychologie du sport.

Cela semble d'autant plus important aujourd'hui, dans le domaine du mental, d'avoir déjà ressenti ce que l'on enseigne aux autres

M6 : SE FIXER DES OBJECTIFS ET SAVOIR DÉCIDER



LES OBJECTIFS :

- Quel lien entre la captation d'informations (VAKOG), le traitement (système réticulaire), l'analyse logique (cortex pré-frontal) et l'intelligence émotionnelle (cerveau limbique siège des émotions) ?
- Quelles sont les 7 clés pour se fixer un objectif à la manière de votre cerveau ?



LES + CONTENU :

- Talk de Sylvain, sur la base des neurosciences et des sciences cognitives sur la fixation d'objectifs
- Exercice d'interview par deux pour ancrer les apprentissages (en marchant)
- Talk de Sylvain sur la différence entre engagement et dépassement
- Engagement par l'exemple du sport de haut niveau



MODALITÉS PÉDAGOGIQUES :

- Module de 7H
- Mise en situation de l'entraînement d'athlètes de haut niveau
- 1 expérience inspirante (Dépassement de soi)



BILAN PERSONNEL ET COLLECTIF DU PARCOURS

A propos de l'intervenante...



Priscilla Saunier

Ingénieur HEI- Hautes
Etudes Industrielles
Conférencière

Femme de terrain, elle aime dire que c'est "celui qui porte la chaussure qui sait l'endroit où ça fait mal" et est convaincue que l'expérience, bien plus que la théorie, contribue à ancrer les apprentissages.

Son mantra : "Le seul échec est celui de ne pas oser".

Co construction du parcours
Animatrice fil rouge
Garante processus pédagogique

Ingénieur de formation, Priscilla a un parcours managérial et entrepreneurial avec plus de 20 années comme dirigeante et entrepreneure : direction de plateformes industrielles en logistique (300 et 600 collaborateurs), de business unit (2200 collaborateurs), puis présidente du Groupe Maisonneuve et de la SAS Apprenances, et directrice générale dans la finance au sein du Groupe DLPK. Aujourd'hui elle dirige la Maison d'Alfred, centre de (trans)formation avec Emmanuel Zecchini et est aussi administrateur indépendant.

Priscilla a suivi une learning expédition entre leaders d'entreprises pendant 3 ans à travers la France sur le management, elle a également été membre d'un collectif de Sensei (Lean Sensei Partners) pendant 4 ans pour contribuer à la transmission de la posture managériale « Lean » en tant que consultante auprès d'entreprises en "crise de croissance".

Ces expériences l'ont amenée dans le cadre de ses responsabilités managériales à se passionner de transformation et de leviers motivationnels, donc aux rapports Humains, à la connaissance de soi, et à la relation authentique au service de la création de valeur.

Ainsi l'"apprenance" est devenue un de ses sujets de prédilection, dans son métier au travers l'animation et le suivi de collectifs, comme dans ses choix d'engagements associatifs : administrateur chez 60000 rebonds, membre du comité stratégique de l'association Aportée d'Elles et mentor chez LittleBigWomen. Sportive, elle aime les challenges en équipe et pratique également la danse modern jazz pour le lâcher prise. Elle vit à Villeneuve d'Ascq avec son mari et ses quatre enfants.

A propos de l'intervenant ...



Emmanuel Zecchini

Mentor coach
Coach professionnel
certifié (PCC) - ICF
Intelligent Leadership
Master Coach - JM
University
Master of Sciences - IÉSEG
School of Management
Certification en
Administration -
Université de Sherbrooke

Co construction du parcours
Animatrice fil rouge
Garante processus pédagogique

Emmanuel amène sa créativité et sa chaleur humaine au service de l'animation et du coaching de dirigeants. Ses 20 années d'expériences professionnelles en tant que fondateur, directeur exécutif, directeur marketing et communication, responsable de la stratégie digitale et consultant font de lui un partenaire solide pour accompagner ses clients à atteindre leurs niveaux de réussite personnelle et collective.

Emmanuel a alterné les créations d'entreprises (JAQK, Ezeo, VerticArt) et les postes de responsabilité opérationnelle au sein de grands groupes (Chanel, 3 Suisses, Vivendi). Il a vécu plusieurs années aux États-Unis, dans la Silicon Valley, puis à New York. Son parcours personnel a aussi été marqué par quelques cicatrices de vie qui lui ouvrent un espace de puissance et d'humilité au service de l'objectif de ses clients.

Facilitateur et formateur de coachs dans son école de coaching, il a acquis une bonne maîtrise du processus d'émergence collective. Il est également Professeur-Coach à l'IÉSEG et à l'ESSEC dans le cadre du parcours Talent, un programme innovant de Leadership personnel au niveau Master.

Marathonien, il s'est testé avec succès sur le triathlon (70.3) et pratique également le kitesurf. Il vit à Lille avec sa femme brésilienne-américaine et ses deux enfants.

Les Modalités



PROCHAINES DATES EN INTRA-ENTREPRISES

priscilla@lamaisondalfred.fr pour toute demande de parcours en intra-entreprise

Délais d'accès : Jusqu'à 6 mois après signature, selon disponibilités du commanditaire.



TARIF

3 800 €HT / personne

Incluant l'ensemble de la prestation



INSCRIPTION

Demandez le dossier d'inscription par mail à priscilla@lamaisondalfred.fr



CIBLE

Cette formation est réservée aux personnes en poste en entreprise ayant des responsabilités transversales (avec ou sans management)

PRÉREQUIS

Aucun



FORMAT

42h de formation présentiel



EFFECTIF

8 participants minimum

15 participants maximum



LIEU

La Maison d'Alfred 23 bd du général Leclerc
59100 Roubaix



MODALITÉS PÉDAGOGIQUES ET TECHNIQUES

Les moyens mis en œuvre pour réaliser techniquement l'action sont détaillés pages précédentes.

Une feuille d'émargement signée par le(s) stagiaire(s) et le formateur, par demi-journée de formation, permettra de justifier de la réalisation de la prestation.

Nos méthodes pédagogiques visent l'application directe et l'opérationnalité des outils et des méthodes pédagogiques proposés par l'appropriation des savoir-faire et savoir-être.

Elles reposent sur la dynamique de groupe, l'interactivité, l'implication des participants, l'entraînement, les mises en situation et la réflexion collective : animation participative permettant l'émergence d'idées et de suggestions de la part des participants, cas pratiques en situation réelle répartis sur les journées de formation.

Les compétences sont évaluées en amont et en aval de la formation au moyen de questionnaires de connaissances, afin de mesurer la progression des stagiaires



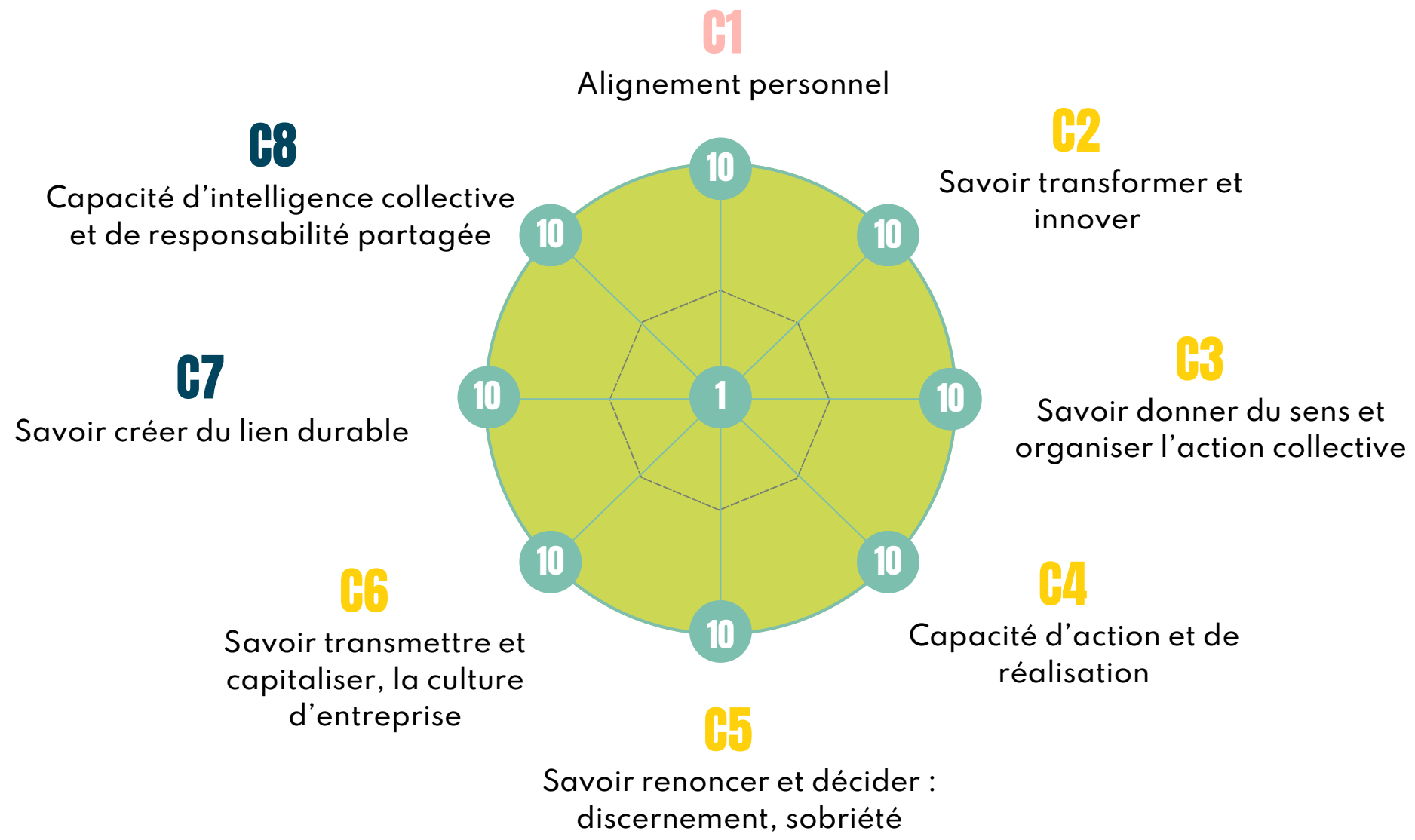
ACCESSIBILITÉ POUR LES PERSONNES EN SITUATION DE HANDICAP (PSH) :

Contactez Alicia Labidi, référente handicap de La Maison d'Alfred par mail à alicia@lamaisondalfred.fr ou par téléphone au 03 20 81 24 98



Le Référentiel de Compétences

RENDRE VISIBLE LE CHEMIN PARCOURU



VERBATIMS

“Un très beau parcours, plein de sens et de surprise. J’ai adoré les remises en question et les moments d’échanges.”

“Vraie expérience de dépassement de soi”

“Des intervenants passionnés et passionnants”

“On fait quoi maintenant ? Je veux retrouver le même collectif et continuer à vivre des moments comme ça ! .”

“Incroyable, unique”

“J’ai aimé la richesse des intervenants, les différents supports et méthodes utilisées, tout comme la qualité des échanges”

“J’ai aimé le contenu et la façon de les amener , "une boîte à outils" prête à l’emploi, le cadre agréable et la bienveillance de l’animation.”

“Je retiens pour action es techniques pédagogiques, le langage du cerveau, la fixation des rituels manageriaux et aller vers ses peurs”

“Super intéressant. Ressourçant. Merci ! J’ai kiffé”

“Je ne veux pas entendre parler de formation, on a vécu des expériences atypiques, on progresse beaucoup plus avec votre format que des formations traditionnelles”

“Le partage de la journée entre théorie et pratique m’a permis d’intégrer beaucoup plus facilement les apprentissages”

LA MAISON D'ALFRED : UN CENTRE DE FORMATION ET DE SEMINAIRE D'EXCEPTION

UN LIEU CHARGÉ D'HISTOIRE ET DE CARACTÈRE

Érigée en 1870 par Alfred Motte, cette demeure bourgeoise de 1450 m² incarne l'élégance roubaisienne, mariant héritage et innovation en tant que centre de formation et séminaire.

UN ACCUEIL RAFFINÉ ET DES ATTENTIONS POUR TOUS

Chaque pièce offre une atmosphère chaleureuse et soigneusement aménagée, selon les attentions de votre journée. L'équipe anticipe vos besoins et vous accueille pour que vous sentiez « comme à la maison ».

UNE RESTAURATION DE QUALITÉ

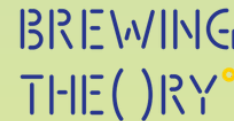
Les repas, préparés avec des produits locaux, marient convivialité et saveurs. Ils transforment chaque pause en un moment agréable et ressourçant.

UNE ÉQUIPE DE PASSIONNÉS À VOTRE SERVICE

L'authenticité, l'attention et le service chevillés au corps !
Notre équipe est à votre écoute, dans sa mission de mettre l'humain au cœur.



ILS NOUS FONT CONFIANCE





contact@lamaisondalfred.fr



03 20 81 24 98



www.lamaisondalfred.fr



La Maison d'Alfred



23 Bd Général Leclerc, 59100
Roubaix

CONTACT