

Et demain ...
Comment je décolle ?
Sur quel point fort je m'appuie ?
Comment je développe mon affirmation de moi ?



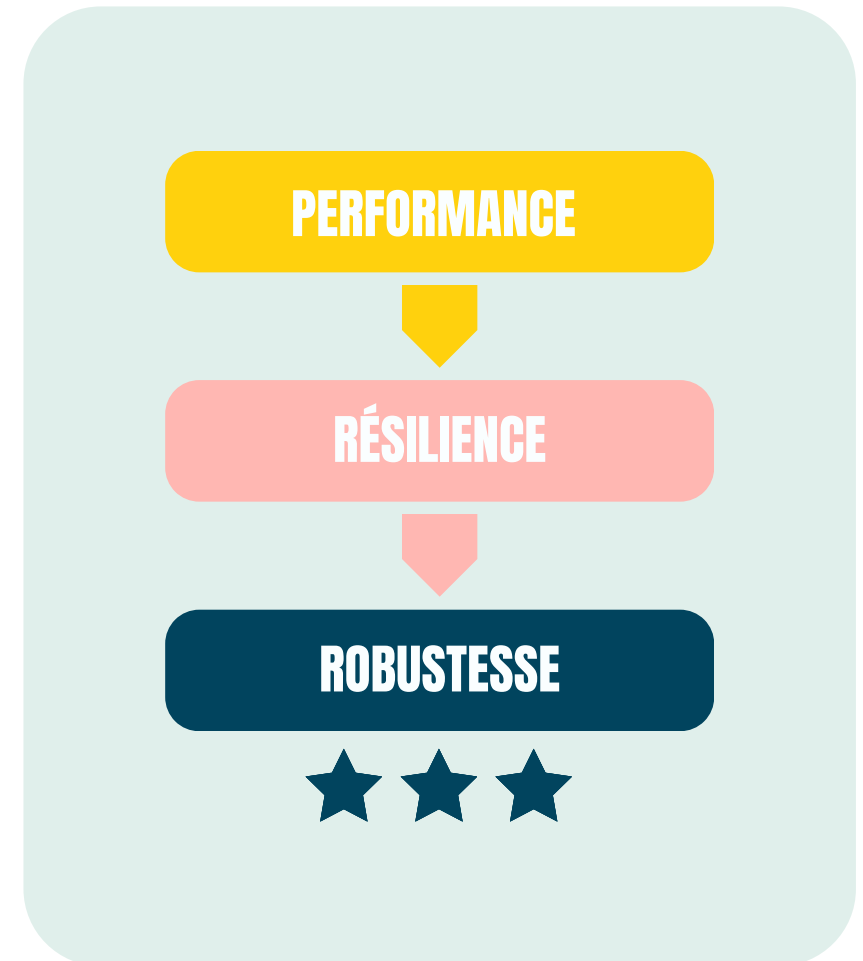
Parcours Pépites 7J

OBJECTIF : LEADER CONSCIENT

ALFRED (TRANS)FORMATION propose un parcours avec l'intention de développer la posture de leader conscient :

- de ses intentions
- du contexte et de son importance
- de son impact sur les autres
- de son état interne
- de ses interprétations et de ses biais
- des histoires qui l'enferment
- de son potentiel
- de sa responsabilité

L'intention affirmée est le retour à l'action.



RETOUR D'EXPERIENCES

“Vraie expérience de dépassement de soi”

“Un très beau parcours, plein de sens et de surprise. J'ai adoré les remises en question et les moments d'échanges.”

“Des intervenants passionnés et passionnants”

“On fait quoi maintenant ? Je veux retrouver le même collectif et continuer à vivre des moments comme ça !”

“Incroyable, unique”

“J'ai aimé la richesse des intervenants, les différents supports et méthodes utilisées, tout comme la qualité des échanges”

“J'ai aimé le contenu et la façon de les amener , "une boîte à outils" prête à l'emploi, le cadre agréable et la bienveillance de l'animation.”

“Je retiens pour action es techniques pédagogiques, le langage du cerveau, la fixation des rituels manageriaux et aller vers ses peurs”

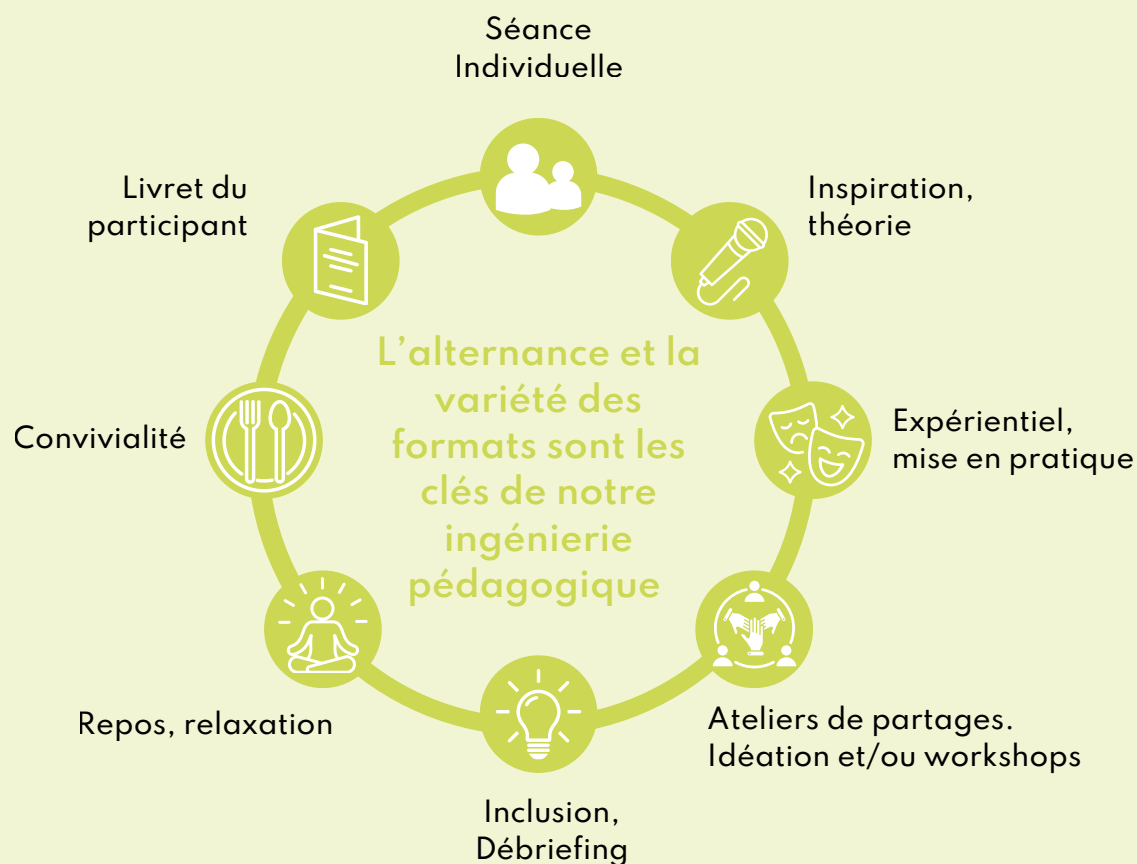
“Super intéressant. Ressourçant. Merci ! J'ai kiffé”

“Des intervenants d'une qualité exceptionnelle, c'était top !”

“Je ne veux pas entendre parler de formation, on a vécu des expériences atypiques, on progresse beaucoup plus avec votre format que des formations traditionnelles”

“Le partage de la journée entre théorie et pratique m'a permis d'intégrer beaucoup plus facilement les apprentissages”

LES CLÉS PÉDAGOGIQUES



→ Pédagogie basée sur la surprise, la rupture, l'émotion, le « pas de côté », l'engagement et l'expérientiel.

→ Multiplication des vecteurs pour offrir une expérience tête, cœur, corps, et même esprit.

→ Parcours apprenant conçu comme une "Learning Expedition" avec les techniques issues du coaching collectif pour favoriser l'émergence.

→ Nos modules proposent une grande part d'expérientiel, des talks inspirants, des mises en pratiques et des partages entre pairs pour créer l'effet miroir.

UN PARCOURS EXPÉRIENTIEL

L'intention est de permettre à chaque participant de venir **se nourrir** et de **partager** avec ses pairs pour faire grandir l'humain au service de la réussite de votre entreprise.

Chaque journée fera l'objet d'une **expérience inspirante** spécifiquement construite en lien avec le thème de la journée.

La méthode d'animation fait une large place à la **pédagogie active**, aux **échanges** et à la **fertilisation croisée** entre participants sous forme d'**ateliers de partage**.

Un **facilitateur fil rouge** assure la cohérence et le lien tout au long du parcours avec des mini sessions de coaching régulières afin de soutenir les apports et d'ancrer les découvertes du parcours pour chacun.



JOUR 1

Manager l'entreprise comme un être vivant / par **Olivier Bérut**

JOUR 2

Se fixer des objectifs & Savoir décider / par **Sylvain Cousin**

JOUR 3

Leadership conscient / par **Philippe Joannis**Période de
mi-parcours

Coaching individuel / Formalisation d'un objectif personnel durant le parcours

JOUR 4

Scaling : la mentalité du fondateur & La Vitesse de la confiance
/ par **Stéphan Coridon**

JOUR 5

Coaching collectif autour du Leader 3.0 / par **David Hadjadj**

JOUR 6

Impact prise de parole / par **Benoît Vasse**

JOUR 7

Entretenir la motivation / par **Sylvain Cousin**
Relier l'intime et l'ultime : l'action / par **Olivier Bérut**2 semaines après
la fin du parcours

Coaching individuel / Synthèse et ancrage des acquis



Olivier Bérut

**Fondateur et dirigeant du
cabinet de conseil
On peut parfaire le monde**

Après avoir dirigé, pendant plus de quinze ans des équipes (de 8 à 2 000 personnes) et des entreprises (en Chine, Espagne, Belgique et France) dans deux groupes internationaux (3 Suisses International et IdKids) Olivier Bérut a fondé un cabinet de conseil, pour accompagner et former les dirigeants et leurs équipes. Il s'appuie pour cela en particulier sur les outils qu'il a découverts lors de son passage en Orient (coopération, logiques du vivant) et USA (psychologies humanistes et créativité)

M1 : MANAGER L'ENTREPRISE COMME UN ÊTRE VIVANT



LES OBJECTIFS :

- Découvrir un outil (multimillénaire et issu de la pensée orientale) pour décrypter son équipe (sa direction ou son entreprise) autrement, avec la métaphore du vivant : Les Cinq Agir.
- Comprendre, décrire et manager son équipe (sa direction, son entreprise) comme un être vivant (et pas seulement comme une machine)



LES + CONTENU :

- Un outil concret à partir de la vie quotidienne du manager
- Inspirant et décoiffant : on en ressort avec des décisions et des actions concrètes à mener
- Optimiste : oui, les défis sont grands... mais faire sa part et toute sa part transforme l'angoisse en énergie
- 1 expérience inspirante (moment de convivialité)



MODALITÉS PÉDAGOGIQUES :

- Module de 7H
- 1 expérience inspirante (moment convivial)



Sylvain Cousin

Expert en psychologie de la performance, préparateur mental certifié de sportifs de haut niveau et de dirigeants

C'est au départ la plongée sous-marine, qui l'a amené à entrer dans le domaine de la psychologie du sport. La plongée sous-marine à un niveau engagé de prise de risques, lui fait prendre conscience de l'importance de la dimension mentale de cette pratique.

Sylvain a donc repris le chemin de la formation vers la psychologie du sport.

Cela semble d'autant plus important aujourd'hui, dans le domaine du mental, d'avoir déjà ressenti ce que l'on enseigne aux autres

M2 : SE FIXER DES OBJECTIFS ET SAVOIR DÉCIDER



LES OBJECTIFS :

- Quel lien entre la captation d'informations (VAKOG), le traitement (système réticulaire), l'analyse logique (cortex pré-frontal) et l'intelligence émotionnelle (cerveau limbique siège des émotions) ?
- Quelles sont les 7 clés pour se fixer un objectif à la manière de votre cerveau ?



LES + CONTENU :

- Talk de Sylvain, sur la base des neurosciences et des sciences cognitives sur la fixation d'objectifs
- Exercice d'interview par deux pour ancrer les apprentissages (en marchant)
- Talk de Sylvain sur la différence entre engagement et dépassement
- Engagement par l'exemple du sport de haut niveau



MODALITÉS PÉDAGOGIQUES :

- Module de 7H
- Mise en situation de l'entraînement d'athlètes de haut niveau
- 1 expérience inspirante (Dépassement de soi)



Phillipe Joannis

Entrepreneur, ancien directeur d'Apple
Éducation Europe
Enseignant au sein du Leadership Circle.
Président de CIW France.
Diplôme d'ingénieur à l'ENSIEE et de
philosophie à La Sorbonne

Philippe est passionné par le sujet du leadership, c'est-à-dire le rapport d'influence que nous avons sur le monde et le monde sur nous. Dans une organisation, développer son leadership c'est développer sa capacité à se mettre au service de l'efficacité d'un groupe, d'une société ou d'une cause. Pour un individu c'est non seulement investir sur sa propre réussite mais aussi avoir un impact dans les domaines importants pour vous. Philippe est un spécialiste reconnu des modèles mentaux, de l'affectation et de l'approche développementale de l'adulte.

M3 : LEADERSHIP CONSCIENT



LES OBJECTIFS :

- Connaître les 15 principes du Leader conscient.
- Appropriation des qualités du leader conscient.
- Intégration des principes du leadership conscient comme une invitation à prendre la responsabilité de notre influence sur les autres et sur le monde.



LE CONTENU :

- Un modèle de leadership basé sur la vision intégrale
- “Au-dessus de la ligne ou en dessous de la ligne”
- Une pédagogie simple et pratique
- Intégration par des exercices pratiques
- Un assésment complet et pertinent (Leadership Circle)



MODALITÉS PÉDAGOGIQUES :

- Module de 7h
- Expérience inspirante autour du Leadership
- Débriefing collectif de l'Assésment



Stephan Coridon

Expert développement du leadership et de la résilience

Stephan met à profit ses 20 ans d'expériences dans la vente, le marketing et le conseil stratégique en tant que coach et formateur international de dirigeants et de managers. Il a aidé plus de 10 000 personnes dans 12 pays différents à travers l'Europe, Le Moyen-Orient et l'Afrique. Il est spécialisé dans la mise en œuvre de programmes de développement du Leadership et de la résilience. Il aide des managers et des équipes dirigeantes à développer les qualités humaines et les comportements qui peuvent le mieux tirer parti de leurs compétences. Pratique et orienté action, il travaille avec des organisations en combinant des approches de coaching, de formation et de conseil.

M4 : LES ENJEUX DU SCALE ET LA VITESSE DE LA CONFIANCE



LES OBJECTIFS :

- Le lien entre croissance du chiffre et ressources internes.
- L'importance de conserver une culture d'entreprise alignée dans la croissance.
- Conserver l'état d'esprit "Rebelle" sur son marché et dans ses process.
- Dépasser les cercles vicieux de la complexité organisationnelle.
- Conserver l'obsession de la première ligne opérationnelle.
- Importance du focus, de la responsabilisation à tous les étages et de la singularité.
- Intégration de ces apports en lien avec la confiance relationnelle et les process de l'entreprise.



LES + CONTENU :

- Le meilleur d'une formation de dimension internationale (leader de la formation aux US)
- Une qualité de livrables, de méthode et processus pédagogique.



MODALITÉS PÉDAGOGIQUES :

- Module de 7H
- Expérience pratique
- 1 expérience inspirante



René David Hadjadj

**Chef d'entreprise à succès reconverti,
Master coach ICF MCC,**

René David conseille, accompagne et forme des Dirigeants d'organisation et leurs équipes : stratégie, pilotage et management du changement et des transformations, management et gestion de crise, management de projets complexes. Il intervient tant sur le plan organisationnel que sur le plan des relations humaines en s'efforçant de partager son expérience d'entrepreneur.

Sa philosophie et sa pratique du Coaching restent essentiellement orientées résultats, dans une approche simple et logique par rapport au contexte.

Son dernier ouvrage, Leader 3.0, intègre la dimension digital pour le leader et propose des clés de leadership inspirante.

M5 : LE POUVOIR D'AGIR - COACHING COLLECTIF AUTOUR DU LEADER 3.0



LES OBJECTIFS :

- Découvrir le leader 3.0
- Comprendre en quoi suis-je un leader ?
- Passez du manager transactionnel au leader transformationnel
- Découvrir la spirale du Leader Entrepreneur



LES + CONTENU :

- Une intégration en coaching de groupe de la posture de Leader
- Approfondissement et intensité par la puissance du coaching de groupe
- Lien avec la prise de décision dans un environnement complexe



MODALITÉS PÉDAGOGIQUES :

- Module de 7H
- 1 expérience inspirante



Benoît Vasse

Journaliste d'entreprise - Préparateur mental - Coach professionnel Mentor de coachs - Formateur en media training

Au travers de ses activités, Benoît poursuit le fil rouge de ce qui l'anime professionnellement depuis toujours, à savoir : « Créer des aventures humaines, collectives, ambitieuses et créatives ».

M6 : LA PRISE DE PAROLE JUSTE ET AUTHENTIQUE

LES OBJECTIFS :

- Maîtriser la prise de parole juste et authentique
- Comprendre la trace émotionnelle de ses interventions
- Les clés de l'authenticité dans la prise de parole
- Ajuster sa posture et son alignement
- La puissance du feedback



LES + CONTENU :

- Les 4 Axes de l'énergie
- Le trépied de la prise de parole stable
- La gestion du Stress : intégration, approche, mécanismes & Conséquences
- Boîte à outils de la prise de parole : le fond et la forme (la structure, le non verbal...)
- Un feedback concret et impactant de prise de parole.
- Des tips concrets pour mes prochaines prises de paroles.



MODALITÉS PÉDAGOGIQUES :

- Module de 7H
- Coaching collectif
- 1 expérience inspirante



Olivier Bérut

**Fondateur et dirigeant du
cabinet de conseil
On peut parfaire le monde**

Après avoir dirigé, pendant plus de quinze ans des équipes (de 8 à 2 000 personnes) et des entreprises (en Chine, Espagne, Belgique et France) dans deux groupes internationaux (3 Suisses International et IdKids) Olivier Bérut a fondé un cabinet de conseil, pour accompagner et former les dirigeants et leurs équipes. Il s'appuie pour cela en particulier sur les outils qu'il a découverts lors de son passage en Orient (coopération, logiques du vivant) et USA (psychologies humanistes et créativité)

M7 : RETOUR DANS L'ACTION : LES ENSEIGNEMENTS DU VIVANT



LES OBJECTIFS :

- Éclairer le lien entre l'intime (le leader) et l'ultime (l'entreprise), c'est le retour à l'action ! Connecter le « bas » et le « haut... c'est respirer ! Spiritus è sens ! : redonner de la valeur au travail
- MOTIVER (trouver l'énergie pour moi et donner l'énergie à mes équipes ; les talents et leur connexion au sens et le ressourcement)
- Passer de la performance court terme à la robustesse long terme... ensemble !



LES + CONTENU :

- Un outil concret à partir de la vie quotidienne du manager
- Inspirant et décoiffant : on en ressort avec des décisions et des actions concrètes à mener
- Optimiste : oui, les défis sont grands... mais faire sa part et toute sa part transforme l'angoisse en énergie
- 1 expérience inspirante (moment de convivialité)



MODALITÉS PÉDAGOGIQUES :

- 7H d'animation avec un focus sur le sens et l'ensemble du parcours
- 1 talk inspirant sur la motivation dans la durée par Sylvain Cousin.



BILAN PERSONNEL ET COLLECTIF DU PARCOURS

A propos de l'intervenante...



Priscilla Saunier

Ingénieur HEI- Hautes
Etudes Industrielles
Conférencière

Femme de terrain, elle aime dire que c'est "celui qui porte la chaussure qui sait l'endroit où ça fait mal" et est convaincue que l'expérience, bien plus que la théorie, contribue à ancrer les apprentissages.

Son mantra : "Le seul échec est celui de ne pas oser".

Co construction du parcours
Animatrice fil rouge
Garante processus pédagogique

Ingénieur de formation, Priscilla a un parcours managérial et entrepreneurial avec plus de 20 années comme dirigeante et entrepreneure : direction de plateformes industrielles en logistique (300 et 600 collaborateurs), de business unit (2200 collaborateurs), puis présidente du Groupe Maisonneuve et de la SAS Apprenances, et directrice générale dans la finance au sein du Groupe DLPK. Aujourd'hui elle dirige la Maison d'Alfred, centre de (trans)formation avec Emmanuel Zecchini et est aussi administrateur indépendant.

Priscilla a suivi une learning expédition entre leaders d'entreprises pendant 3 ans à travers la France sur le management, elle a également été membre d'un collectif de Sensei (Lean Sensei Partners) pendant 4 ans pour contribuer à la transmission de la posture managériale « Lean » en tant que consultante auprès d'entreprises en "crise de croissance".

Ces expériences l'ont amenée dans le cadre de ses responsabilités managériales à se passionner de transformation et de leviers motivationnels, donc aux rapports Humains, à la connaissance de soi, et à la relation authentique au service de la création de valeur.

Ainsi l'"apprenance" est devenue un de ses sujets de prédilection, dans son métier au travers l'animation et le suivi de collectifs, comme dans ses choix d'engagements associatifs : administrateur chez 60000 rebonds, membre du comité stratégique de l'association Aportée d'Elles et mentor chez LittleBigWomen. Sportive, elle aime les challenges en équipe et pratique également la danse modern jazz pour le lâcher prise. Elle vit à Villeneuve d'Ascq avec son mari et ses quatre enfants.

A propos de l'intervenant ...



Emmanuel Zecchini

Mentor coach
Coach professionnel
certifié (PCC) - ICF
Intelligent Leadership
Master Coach - JM
University
Master of Sciences - IÉSEG
School of Management
Certification en
Administration -
Université de Sherbrooke

Co construction du parcours
Animateur fil rouge
Garant processus pédagogique

Emmanuel amène sa créativité et sa chaleur humaine au service de l'animation et du coaching de dirigeants. Ses 20 années d'expériences professionnelles en tant que fondateur, directeur exécutif, directeur marketing et communication, responsable de la stratégie digitale et consultant font de lui un partenaire solide pour accompagner ses clients à atteindre leurs niveaux de réussite personnelle et collective.

Emmanuel a alterné les créations d'entreprises (JAQK, Ezeo, VerticArt) et les postes de responsabilité opérationnelle au sein de grands groupes (Chanel, 3 Suisses, Vivendi). Il a vécu plusieurs années aux États-Unis, dans la Silicon Valley, puis à New York. Son parcours personnel a aussi été marqué par quelques cicatrices de vie qui lui ouvrent un espace de puissance et d'humilité au service de l'objectif de ses clients.

Facilitateur et formateur de coachs dans son école de coaching, il a acquis une bonne maîtrise du processus d'émergence collective. Il est également Professeur-Coach à l'IÉSEG et à l'ESSEC dans le cadre du parcours Talent, un programme innovant de Leadership personnel au niveau Master.

Marathonien, il s'est testé avec succès sur le triathlon (70.3) et pratique également le kitesurf. Il vit à Lille avec sa femme brésilienne-américaine et ses deux enfants.

LES INTERVENANTS



Olivier Bérut

Fondateur et dirigeant du cabinet de conseil On peut parfaire le monde



Stéphane Coridon

Expert en développement du leadership et de la résilience



David Hadjadj

Expert en stratégie, pilotage et management du changement et des transformations



Emmanuel Zecchini

Entrepreneur, dirigeant (Alfred)Transformation et coach professionnel

Phillipe Joannis

Entrepreneur, ancien directeur d'Apple Éducation Europe / Enseignant au sein du Leadership Circle / Président de CIW France



Benoît Vasse

Journaliste d'entreprise , préparateur mental, coach professionnel "Mentor de coaches", formateur en media training



Sylvain Cousin

Expert en psychologie de la performance, préparateur mental certifié de sportifs de haut niveau et de dirigeants



Priscilla Saunier

Dirigeante (Alfred)Transformation et Experte sur la relation consciente



LA MAISON D'ALERED



Notre mission est de contribuer, par des déclics et des ancrages, à l'éveil des consciences pour élever la culture d'entreprise dans la durée.



Notre maison bourgeoise située dans le coeur historique de Roubaix offre un cadre authentique et protecteur propice à l'apprentissage.



Lorsque la puissance du collectif opère, les participants ouvrent un chemin de transformation durable.

LA MÉTHODE ALFRED

ALFRED (TRANS)FORMATION garantit un processus pédagogique incluant :

UNE DIVERSITÉ DE BRIQUES PÉDAGOGIQUES

Présentiel / Distanciel / Coaching individuel / Action Learning / Intervention d'experts

UN PARCOURS EXPÉRIENTIEL

Conçu comme une Learning expérience

UNE MÉTHODE COMMUNE D'ANIMATION AUTOUR DE LA PÉDAGOGIE ACTIVE

Mise en situation, atelier expérientiel, partage de pratique en groupe de pairs, inclusion et déclusion systématiques, 1/3 contenu pour 2/3 expériences

UNE ÉVALUATION PAR SES PAIRS DE COMPÉTENCES

Sur la base du référentiel en trinôme selon une méthodologie de coaching.

UN FACILITATEUR FIL ROUGE

Garant du cadre du processus pédagogique et des attendus

Un manuel du participant

Des livrables

à chaque module

La Maison d'Alfred : Un Centre de Formation et de Séminaire d'Exception

🔑 UN LIEU CHARGÉ D'HISTOIRE ET DE CARACTÈRE

Érigée en 1870 par Alfred Motte, cette demeure bourgeoise de 1450 m² incarne l'élégance roubaisienne, mariant héritage et innovation en tant que centre de formation et séminaire.

🏠 UN ACCUEIL RAFFINÉ ET DES ATTENTIONS POUR TOUS

Chaque pièce offre une atmosphère chaleureuse et soigneusement aménagée, selon les attentions de votre journée. L'équipe anticipe vos besoins et vous accueille pour que vous sentiez « comme à la maison ».

🍴 UNE RESTAURATION DE QUALITÉ

Les repas, préparés avec des produits locaux, marient convivialité et saveurs. Ils transforment chaque pause en un moment agréable et ressourçant.

👥 UNE ÉQUIPE DE PASSIONNÉS À VOTRE SERVICE

L'authenticité, l'attention et le service chevillés au corps !
Notre équipe est à votre écoute, dans sa mission de mettre l'humain au cœur.



Les Modalités



PROCHAINES DATES EN INTRA-ENTREPRISES

Journées espacées de 4 à 6 semaines, contactez nous pour toute demande en intra-entreprise

Délais d'accès : Jusqu'à 6 mois après signature, selon disponibilités du commanditaire.



TARIF

4 500 €HT / personne
Incluant l'ensemble de la prestation



INSCRIPTION

Demandez le dossier d'inscription par mail à emmanuel@lamaisondalfred.fr ou à priscilla@lamaisondalfred.fr



CIBLE

Cette formation est réservée aux cadres ayant une expérience confirmée dans des postes à responsabilité.

PRÉREQUIS

Aucun



FORMAT

56h de formation présentiel



EFFECTIF

8 participants minimum
15 participants maximum



LIEU

La Maison d'Alfred 23 bd du général Leclerc
59100 Roubaix



MODALITÉS PÉDAGOGIQUES ET TECHNIQUES

Les moyens mis en œuvre pour réaliser techniquement l'action sont détaillés pages précédentes.

Une feuille d'émargement signée par le(s) stagiaire(s) et le formateur, par demi-journée de formation, permettra de justifier de la réalisation de la prestation.

Nos méthodes pédagogiques visent l'application directe et l'opérationnalité des outils et des méthodes pédagogiques proposés par l'appropriation des savoir-faire et savoir-être.

Elles reposent sur la dynamique de groupe, l'interactivité, l'implication des participants, l'entraînement, les mises en situation et la réflexion collective : animation participative permettant l'émergence d'idées et de suggestions de la part des participants, cas pratiques en situation réelle répartis sur les journées de formation.

Les compétences sont évaluées en amont et en aval de la formation au moyen de questionnaires de connaissances, afin de mesurer la progression des stagiaires



ACCESSIBILITÉ POUR LES PERSONNES EN SITUATION DE HANDICAP (PSH) :

Contactez Alicia Labidi, référente handicap de La Maison d'Alfred par mail à alicia@lamaisondalfred.fr ou par téléphone au 03 20 81 24 98



Le Référentiel de Compétences

Éthique

C1 : Alignement personnel, savoir prendre soin de soi, relier l'intime et l'ultime, se connaître (l'éthique)

COMPÉTENCES VITALES (Lois d'existence)

C2 : Savoir transformer pour innover : vision 360°, créativité, innovation, rebond, disruption (le bois)

C3 : Donner du sens, organiser l'action collective (le feu)

C4 : Capacité d'action et de réalisation (la terre)

C5 : Capacité à renoncer : décision, discernement, sobriété (le métal)

C6 : Savoir transmettre et capitaliser, culture d'entreprise (l'eau)

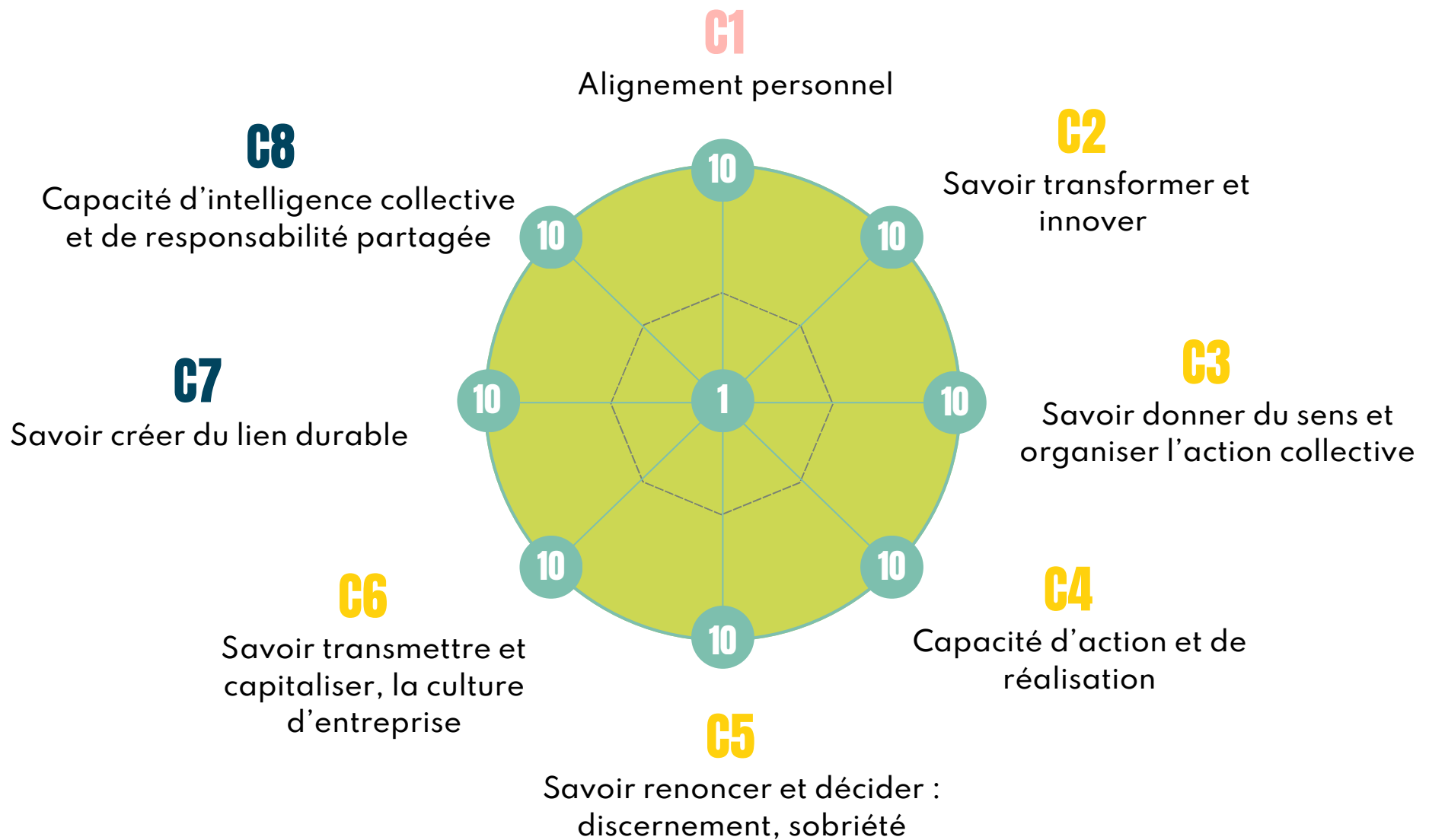


COMPÉTENCES TRANSVERSES (Lois de co engendrement et de co contrôle)

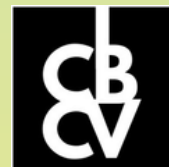
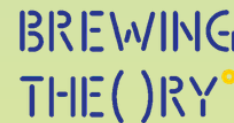
C7 : Capacité de création durable. Savoir créer et finaliser (le co engendrement)

C8 : Capacité d'intelligence collective et de responsabilité partagée (le co contrôle)

RENDRE VISIBLE LE CHEMIN PARCOURU



ILS NOUS FONT CONFIANCE





contact@lamaisondalfred.fr



03 20 81 24 98



www.lamaisondalfred.fr



La Maison d'Alfred



23 Bd Général Leclerc, 59100
Roubaix

CONTACT