



LA
MAISON
D'ALFRED



Parcours Manager Inspirant 2J

Je suis DRH d'une entité de plus de 5000 salariés et avec mon Directeur Régional nous sommes convaincus qu'investir sur **L'HUMAIN** est le levier le plus transformant pour poursuivre notre croissance.

Nous avons choisi La Maison d'Alfred pour accompagner nos 300 managers. Nos enjeux étaient d'abord de leur donner de la reconnaissance en leur offrant **2 JOURS EXPÉRIENTIELS**. Notre besoin était de développer l'empowerment, la responsabilisation et l'engagement. L'équipe pédagogique de La Maison d'Alfred a conçu un programme sur mesure de 2 jours avec 6 modules apprenants.

Nos équipes nous ont confié **NE JAMAIS AVOIR CONNU UNE FORMATION COMME CELLE-CI AUPARAVANT** : des coachs de très haut niveau sur des **THÉMATIQUES INSPIRANTES** : l'engagement, les neurosciences pour fixer les objectifs, l'assertivité, le sens, les talents et l'affirmation de soi. Le "plus" de cette formule c'est la diversité des intervenants, les modalités pédagogiques très originales qui offrent un encapsulage « tête-cœur-corps » ce qui a généré des **PRISES DE CONSCIENCE** et l'élaboration de plans d'actions.

La formation se poursuit un mois après avec une séance de coaching individuel qui permet l'ancrage des **APPRENTISSAGES DANS LE RÉEL** et ainsi d'avoir un retour sur investissement par les nouvelles pratiques qui s'installent sur le terrain.

Les retours élogieux de nos managers nous amènent à réfléchir dès 2025 sur un nouveau parcours pour 2026 avec La Maison d'Alfred : On ne change pas une équipe qui gagne !

Marie Noëlle Chapron-Fatras

Groupe Transdev, DRH Hauts-de-France et Grand Est

POURQUOI INVESTIR DANS LES RAPPORTS HUMAINS ?

Sur le management, tout a été dit, écrit, vu et revu. Tous les contenus sont accessibles aujourd'hui, ce qui compte, c'est l'expérience vécue !

A la Maison d'Alfred, nos accompagnements consistent à développer la capacité à se relier à soi, à changer de perspective, à intégrer les opposés et à fabriquer le sens.

C'est un travail de petits pas et de déclics. Nous contribuons à cet éveil des consciences en travaillant la posture du manager par la puissance des vecteurs d'apprentissages expérientiels.

Les défis sont connus : il y a beaucoup d'énergie perdue par les guerres de postures, d'égos, de communications ratées, la force des habitudes, les silos, les routines...

La culture d'une entreprise prime sur sa stratégie : la création de valeur passe d'abord par la qualité de la relation et la maturité du collectif.

Comme la seule chose qui ne change pas, c'est le changement. Une mise à jour régulière du logiciel interne de chaque manager est une clé nécessaire pour accompagner les mutations.

“Hâtez-vous lentement ; et, sans perdre courage, Vingt fois sur le métier remettez votre ouvrage : Polissez-le sans cesse et le repolissez ; Ajoutez quelquefois, et souvent effacez.” Nicolas Boileau (poète français, 1636)

LA MAISON D'ALERED



Notre mission est de contribuer, par des déclics et des ancrages, à l'éveil des consciences pour élever la culture d'entreprise dans la durée.

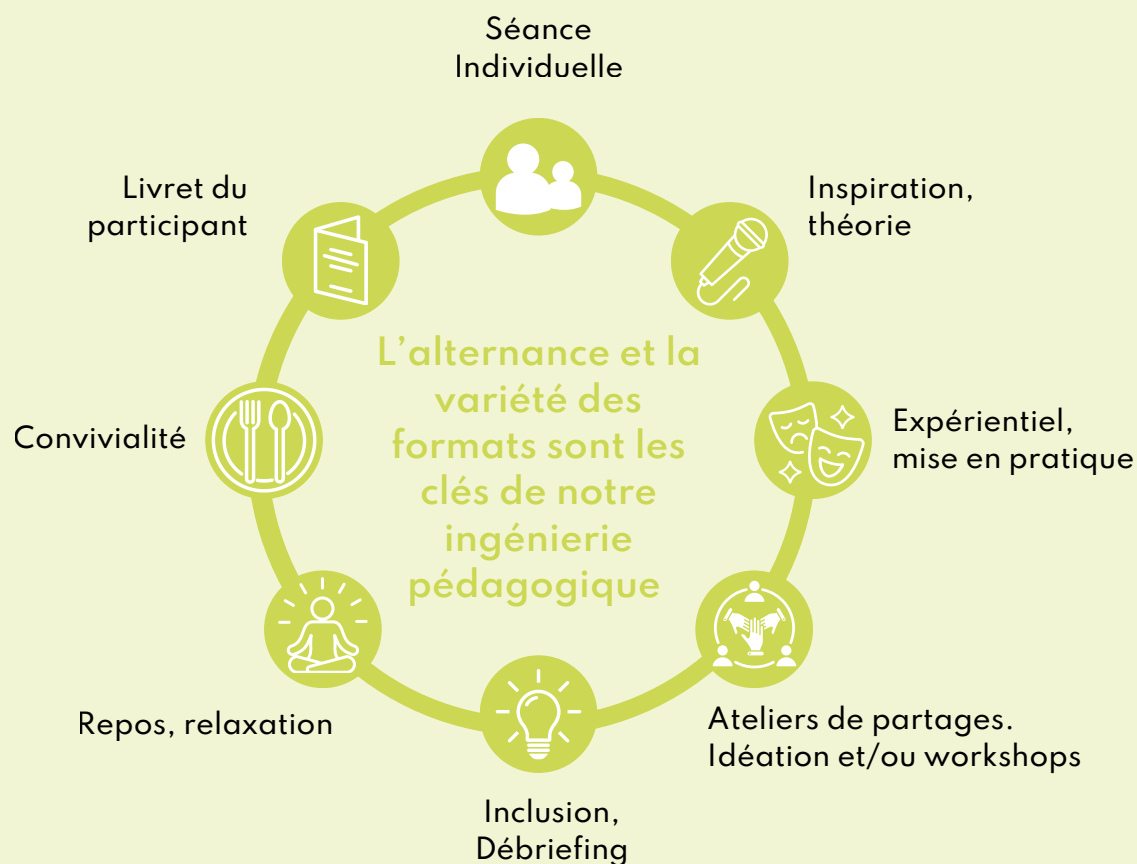


Notre maison bourgeoise située dans le coeur historique de Roubaix offre un cadre authentique et protecteur propice à l'apprentissage.



Lorsque la puissance du collectif opère, les participants ouvrent un chemin de transformation durable.

LES CLÉS PÉDAGOGIQUES



→ Pédagogie basée sur la surprise, la rupture, l'émotion, le « pas de côté », l'engagement et l'expérientiel.

→ Multiplication des vecteurs pour offrir une expérience tête, cœur, corps, et même esprit.

→ Parcours apprenant conçu comme une "Learning Expedition" avec les techniques issues du coaching collectif pour favoriser l'émergence.

→ Nos modules proposent une grande part d'expérientiel, des talks inspirants, des mises en pratiques et des partages entre pairs pour créer l'effet miroir.



Inclusion



M1 "Cadre et relation &



Engager mes équipes"

Priscilla Saunier



Déjeuner



Temps ressourçant



M2 "Gagner en autonomie" Assertivité
Emmanuel Zecchini



M3 "Confiance et motivation collective" :
Fixation d'objectifs
Sylvain Cousin



Déclusion

Jour 1



Inclusion



M4 "Libérer mon potentiel"
Nathalie Levy



M5 "Découvrir mes Talents"
Ludovic Pessin



Déjeuner



Temps ressourçant



M6 Capsule
"Management intergénérationnel"
Priscilla Saunier



M7 "Affirmation de soi"
&



Mise en pratique
Benoît Vasse



Déclusion

Jour 2

COACHING

Séance 1h
d'appropriation
individuelle en visio:
intégration des acquis

J + 30 jours

M1 : CADRE ET RELATION, ENGAGER MES ÉQUIPES



Inclusion



M1 "Cadre et relation :

"engager mes équipes"



Priscilla Saunier



Déjeuner



Temps ressourçant



M2 "Gagner en
autonomie" Assertivité
Emmanuel Zecchini



M3 "Confiance et
motivation collective" :
Fixation d'objectifs
Sylvain Cousin



Déclusion

Jour 1



LES OBJECTIFS :

- Créer les conditions de l'engagement et de la responsabilisation par sa posture managériale.
- Faire preuve de courage managérial et inspirer confiance.



LE CONTENU :

- La relation consciente
- Talk Inspirant "Quelle posture managériale pour créer l'engagement ?"
- Les 4 formes de reconnaissance non monétaire (travaux de JP Brun) pour savoir féliciter et dire merci à ses équipes.
- Savoir poser son cadre et recadrer
- Atelier de partage entre pairs



JE REPARS AVEC :

- Des outils concrets de management prêts à être mis en pratique.
- Des techniques pour poser un cadre clair et efficace.
- Des méthodes pour déléguer avec confiance et efficacité.
- Des formes de reconnaissance non-monétaire pour motiver et valoriser les équipes.

A propos de l'intervenante...



Priscilla Saunier

Ingénieur HEI- Hautes
Etudes Industrielles
Conférencière

Femme de terrain, elle aime dire que c'est "celui qui porte la chaussure qui sait l'endroit où ça fait mal" et est convaincue que l'expérience, bien plus que la théorie, contribue à ancrer les apprentissages.

Son mantra : "Le seul échec est celui de ne pas oser".

Ingénieur de formation, Priscilla a un parcours managérial et entrepreneurial avec plus de 20 années comme dirigeante et entrepreneure : direction de plateformes industrielles en logistique (300 et 600 collaborateurs), de business unit (2200 collaborateurs), puis présidente du Groupe Maisonneuve et de la SAS Apprenances, et directrice générale dans la finance au sein du Groupe DLPK. Aujourd'hui elle dirige la Maison d'Alfred, centre de (trans)formation avec Emmanuel Zecchini et est aussi administrateur indépendant.

Priscilla a suivi une learning expédition entre leaders d'entreprises pendant 3 ans à travers la France sur le management, elle a également été membre d'un collectif de Sensei (Lean Sensei Partners) pendant 4 ans pour contribuer à la transmission de la posture managériale « Lean » en tant que consultante auprès d'entreprises en "crise de croissance".

Ces expériences l'ont amenée dans le cadre de ses responsabilités managériales à se passionner de transformation et de leviers motivationnels, donc aux rapports Humains, à la connaissance de soi, et à la relation authentique au service de la création de valeur.

Ainsi l'"apprenance" est devenue un de ses sujets de prédilection, dans son métier au travers l'animation et le suivi de collectifs, comme dans ses choix d'engagements associatifs : administrateur chez 60000 rebonds, membre du comité stratégique de l'association Aportéed'Elles et mentor chez LittleBigWomen. Sportive, elle aime les challenges en équipe et pratique également la danse modern jazz pour le lâcher prise. Elle vit à Villeneuve d'Ascq avec son mari et ses quatre enfants.



Inclusion



M1 "Cadre et relation :



"engager mes équipes"
Priscilla Saunier



Déjeuner



Temps ressourçant



M2 "Gagner en
autonomie" Assertivité
Emmanuel Zecchini



M3 "Confiance et
motivation collective" :
Fixation d'objectifs
Sylvain Cousin



Déclusion

Jour 1

M2 : GAGNER EN AUTONOMIE" - ASSERTIVITÉ



LES OBJECTIFS :

- Encourager la prise de responsabilité. Porter l'innovation et favoriser l'initiative.
- Comprendre où je me situe dans mes relations managériales.
- Identifier ses leviers personnels au service de la gestion de conflit.



LE CONTENU :

- Travailler la notion d'Assertivité grâce à des jeux de rôle avec une grille d'observation des comportements observables.
- Expérience collective pour intégrer par les mises en situation une posture d'équilibre très utile dans la gestion de conflits ou des relations sous tension.



JE REPARS AVEC :

- Auto-positionnement sur la posture d'Assertivité.
- Tips de progrès et chemin d'actions.

A propos de l'intervenant ...



Emmanuel Zecchini

Mentor coach
Coach professionnel
certifié (PCC) - ICF
Intelligent Leadership
Master Coach - JM
University
Master of Sciences - IÉSEG
School of Management
Certification en
Administration -
Université de Sherbrooke

Emmanuel amène sa créativité et sa chaleur humaine au service de l'animation et du coaching de dirigeants. Ses 20 années d'expériences professionnelles en tant que fondateur, directeur exécutif, directeur marketing et communication, responsable de la stratégie digitale et consultant font de lui un partenaire solide pour accompagner ses clients à atteindre leurs niveaux de réussite personnelle et collective.

Emmanuel a alterné les créations d'entreprises (JAQK, Ezeo, VerticArt) et les postes de responsabilité opérationnelle au sein de grands groupes (Chanel, 3 Suisses, Vivendi). Il a vécu plusieurs années aux États-Unis, dans la Silicon Valley, puis à New York. Son parcours personnel a aussi été marqué par quelques cicatrices de vie qui lui ouvrent un espace de puissance et d'humilité au service de l'objectif de ses clients.

Facilitateur et formateur de coachs dans son école de coaching, il a acquis une bonne maîtrise du processus d'émergence collective. Il est également Professeur-Coach à l'IÉSEG et à l'ESSEC dans le cadre du parcours Talent, un programme innovant de Leadership personnel au niveau Master.

Marathonien, il s'est testé avec succès sur le triathlon (70.3) et pratique également le kitesurf. Il vit à Lille avec sa femme brésilienne-américaine et ses deux enfants.

M3 : CONFIANCE ET MOTIVATION COLLECTIVE



Inclusion



M1 "Cadre et relation :



"engager mes équipes"
Priscilla Saunier



Déjeuner



Temps ressourçant



M2 "Gagner en
autonomie" Assertivité
Emmanuel Zecchini



M3 "Confiance et
motivation collective" :
Fixation d'objectifs
Sylvain Cousin



Déclusion

Jour 1



LES OBJECTIFS :

- Quel lien entre la captation d'informations (VAKOG), le traitement (système réticulaire), l'analyse logique (cortex pré-frontal) et l'intelligence émotionnelle (cerveau limbique siège des émotions) ?
- Quelles sont les 7 clés pour se fixer un objectif à la manière de votre cerveau ?



LE CONTENU :

- Talk de Sylvain, sur la base des neurosciences et des sciences cognitives sur la fixation d'objectifs
- Exercice d'interview par deux pour ancrer les apprentissages (en marchant)
- Talk de sylvain sur la différence entre engagement et dépassement



JE REPARS AVEC :

- Contenu opérationnel, pratique, concret
- Engagement par l'exemple du sport de haut niveau

A propos de l'intervenant ...



Sylvain Cousin

Expert en psychologie de
la performance

Préparateur mental
certifié de sportifs de haut
niveau et de dirigeants

C'est au départ la plongée sous-marine, qui l'a amené à passer au-delà de la technique pour entrer dans le domaine de la psychologie du sport. La plongée sous-marine à un niveau engagé de prise de risques (profondeurs supérieures à 100 mètres), lui fait prendre conscience de l'importance de la dimension mentale de cette pratique.

Il a donc repris le chemin de la formation vers la psychologie du sport, afin de modéliser et pouvoir enseigner des techniques qu'il avait commencé par expérimenter sur lui-même. Cela semble d'autant plus important aujourd'hui, dans le domaine du mental, d'avoir déjà ressenti ce que l'on enseigne aux autres.

Aujourd'hui, Sylvain accompagne des sportifs de haut niveau comme Théo Bracke, champion de France de cyclisme sur piste. Sa philosophie, "Devenez la meilleure version de vous-même !" témoigne de son enthousiasme à susciter le dépassement de soi.

En parallèle, il met à profit ses connaissances et son expérience de champion de plongée en dehors du sport, à destination des "athlètes de l'entreprise".





Inclusion



M4 "Libérer son
potentiel"
Nathalie Levy



M5 "Découvrir mes
Talents"
Ludovic Pessin



Déjeuner



Temps ressourçant



M6 Capsule
"Management
intergénérationnel"
Priscilla Saunier



M7 "Affirmation de soi" :
Théorie et Mise en
pratique



Benoît Vasse



Déclusion

Jour 2

M4 : LIBÉRER SON POTENTIEL



LES OBJECTIFS :

- Identifier ce qui peut me limiter, comprendre mieux les mécanismes conscients et inconscients qui sous-tendent mes comportements et attitudes
- Identifier mes ressources et de nouvelles voies pour changer, développer mon potentiel, relever de nouveaux défis et créer les conditions de ma réussite
- Partager et échanger en groupe à partir de nos vécus pour nous enrichir et devenir plus confiants



LE CONTENU :

- Inclusion, introduction et échanges
- De mes forces à mon challenge, vers une voie de développement avec le quadrant d'Ofman
- Se donner de nouvelles permissions en identifiant les meilleures conditions et la confiance pour oser
- Déclusion, partage et apprentissages



LES PLUS :

- Pratique expérientielle: intégrant les différentes dimensions cognitives, émotionnelles et corporelles, métaphoriques
- Interactive : Ateliers basés sur les échanges qui sont privilégiés à la théorie.
- Vivante : La pédagogie ludique et le cadre de sécurité permet à chacun de s'ouvrir rapidement et de se sentir à l'aise pour explorer

A propos de l'intervenante...



Nathalie Levy

Coach
Formatrice
Superviseur
Mentor

Passionnée par le Potentiel Humain, son travail est axé sur le développement des talents, des compétences relationnelles et de communication, essentielles dans les situations complexes, à fort enjeu. En apportant des clés de compréhension de chacun et du système, en amenant les personnes et les équipes à une meilleure connaissance d'elles-mêmes, son objectif est de les accompagner vers leur meilleure version d'elle-même et vers leur épanouissement personnel, à partir de son expérience professionnelle et de son expertise de coach.

Ayant exercé des responsabilités managériales et opérationnelles au sein de grands groupes pendant 17 ans, elle accompagne depuis 13 ans les dirigeants et managers à la fois à interagir et réfléchir autrement afin de les amener au plus haut de leurs compétences, dans le respect de leur singularité et de leurs besoins spécifiques, et dans le but de s'accomplir.

Ses clients apprécient ses qualités d'écoute, son ouverture et sa curiosité. Ils la remercient pour sa capacité à développer leur confiance, à se poser les bonnes questions et identifier de nouvelles solutions vers leurs évolutions. Elle est dotée d'une grande sensibilité et adaptabilité pour travailler en réseau, ainsi que des qualités relationnelles et d'enthousiasme.

M5 : DÉCOUVRIR MES TALENTS



Inclusion



M4 "Libérer son
potentiel"
Nathalie Levy



M5 "Découvrir mes
Talents"
Ludovic Pessin



Déjeuner



Temps ressourçant



M6 Capsule
"Management
intergénérationnel"
Priscilla Saunier



M7 "Affirmation de soi" :
Théorie et Mise en
pratique



Benoît Vasse



Déclusion

Jour 2



LES OBJECTIFS :

- Découvrir la notion de talents
- Reconnaître notre propre potentiel et celui de nos équipes.
- Comprendre les différences entre ses motivations primaires et secondaires



LE CONTENU :

- Pas de côté artistique pour découvrir la notion de talent.
- Alternance des séances d'inspirations et des workshops en sous-groupes ainsi que des temps de réflexion individuelle
- Expérience humaine transformatrice et touchante autour de la notion de talent
- Identification de ses motivations primaires
- Vrai moment de réflexion, d'introspection et d'échanges en sous-groupes



LES PLUS :

- Expérience de lâcher-prise.
- Intégration du "beau" dans son investissement professionnel

A propos de l'intervenant ...



Ludovic PESSIN

Artiste
Thérapeute
Coach

Ludovic Pessin est artiste peintre et créateur d'espaces inspirants. Au delà de sa production et de ses expositions, il amène l'art dans l'entreprise sous multiples formes (performances, conférences, ateliers ..) pour accompagner les changements de regard et faire évoluer les pratiques de chacun dans des contextes de transformation.

Il a dirigé la Cité du Management pendant plus de 10 ans, animé des clubs de dirigeants et DRH, (animation de plus de 350 conférences avec des experts pluridisciplinaires) et crée le Labo du Management, un laboratoire collaboratif ultra créatif en innovation managériale mêlant innovation, conte, philosophie, management...

Ludovic est aussi coach professionnel et thérapeute EFT.

- Coach professionnel certifié (Coaching Ways)
- Praticien en approche neuro-cognitive et comportementale (Institute of neurocognitivism - Bruxelles)
- Praticien EFT clinique psychologie énergétique (IFPEC-Paris)
- Master en organisation et conduite du changement (CNAM Iest - Paris)

M6 : CAPSULE “MANAGEMENT INTERGÉNÉRATIONNEL”



Inclusion



M4 “Libérer son potentiel”
Nathalie Levy



M5 “Découvrir mes Talents”
Ludovic Pessin



Déjeuner



Temps ressourçant



M6 Capsule
”Management intergénérationnel”
Priscilla Saunier



M7 “Affirmation de soi” :
Théorie et Mise en
pratique



Benoît Vasse



Déclusionion

Jour 2



LES OBJECTIFS :

- Découvrir les différentes générations
- Comprendre les priorités et les différents leviers de motivation selon les générations
- Apprendre à intégrer ces différences dans son management
- Pouvoir proposer des solutions adaptées à chaque profil générationnel



LE PROGRAMME :

- Cette capsule offre une véritable compréhension des différences générationnelles au travail. Vous y vivrez des échanges enrichissants dans un espace d'écoute et de partage de bonnes pratiques.



JE REPARS AVEC:

- Une meilleure compréhension des générations en évitant les préjugés
- Des pratiques pour mieux collaborer entre générations et renforcer la cohésion au sein de votre équipe.

M7 : “AFFIRMATION DE SOI & MISE EN PRATIQUE



Inclusion



M4 “Libérer son
potentiel”
Nathalie Levy



M5 “Découvrir mes
Talents”
Ludovic Pessin



Déjeuner



Temps ressourçant



M6 Capsule
”Management
intergénérationnel”
Priscilla Saunier



M7 “Affirmation de soi” :
Théorie et Mise en
pratique



Benoît Vasse



Déclusion

Jour 2

LES OBJECTIFS :

- Maîtriser la prise de parole juste et authentique
- Comprendre la trace émotionnelle de ses interventions
- Les clés de l’authenticité dans la prise de parole
- Ajuster sa posture et son alignement
- La puissance du feedback

LE PROGRAMME :

- Les 4 Axes de l’énergie
- Le trépied de la prise de parole stable
- La gestion du Stress : intégration, approche, mécanismes & Conséquences
- Boîte à outils de la prise de parole : le fond et la forme (la structure, le non verbal...)

JE REPARS AVEC:

- Un feedback concret et impactant de prise de parole.
- Des tips concrets pour mes prochaines prises de paroles.

A propos de l'intervenant ...



Benoît Vasse

Journaliste d'entreprise
Préparateur mental
Coach professionnel
Mentor de coaches
Formateur en media training

Benoît est le gérant de vassecommunicant.com.

Il exerce 3 activités complémentaires :

- Celle de journaliste d'entreprise et animateur de conventions
- Celle de formateur/animateur dans le secteur du retail
- Celle de coach professionnel PCC (ICF) et de Mentor coach

Au travers de ses 3 activités, Benoît poursuit le fil rouge de ce qui l'anime professionnellement depuis toujours, à savoir : « Créer des aventures humaines, collectives, ambitieuses et créatives ».

Benoît a été préalablement : directeur de clientèle en agences de communication, animateur/reporter à France 3 Lille, responsable du Sponsoring chez COFIDIS, directeur Marketing chez Altarea/Cogedim, directeur Communication et Artistique au Casino Barrière de Lille.

Benoît est par ailleurs engagé dans l'équipe pédagogique au sein de son école de coaching Coaching Ways, pour laquelle il accompagne les différentes promotions de coaches.

Il est également depuis 6 ans intervenant à Sciences Po Lille auprès des étudiants M2 sur la thématique du Media training.

Les retours clients

“La maison est magnifique ce qui rend l'expérience convivial et le fait de travailler en petit groupe crée une alliance vraiment sympa”

“Vraie expérience de dépassement de soi”

“Des intervenants passionnés et passionnants”

“Je ne veux pas entendre parler de formation, on a vécu des expériences atypiques, on progresse beaucoup plus avec votre format que des formations traditionnelles”

“J'ai aimé la richesse des intervenants, les différents supports et méthodes utilisées, tout comme la qualité des échanges”

“J'ai aimé le contenu et la façon de les amener, "une boîte à outils" prête à l'emploi, le cadre agréable et la bienveillance des formateurs”

“Je retiens pour action les techniques pédagogiques, le langage du cerveau, la fixation des rituels manageriaux et aller vers ses peurs”

“Incroyable, unique”

“Le partage de la journée entre théorie et pratique m'a permis d'intégrer beaucoup plus facilement les apprentissages”

Les Modalités



PROCHAINES SESSIONS EN INTER-ENTREPRISES

28 & 29 avril 2026

16 & 17 juin 2026

13 & 14 octobre 2026

8 & 9 décembre 2026

Nous contacter pour toute demande en intra-entreprise

Délais d'accès : dès la constitution d'un groupe d'au moins 8 personnes et de 24 personnes maximum.



TARIF

1200 €HT/ personne

Incluant l'ensemble de la prestation

A définir en INTRA en fonction de la taille du groupe



INSCRIPTION

Demandez le dossier d'inscription par mail à priscilla@lamaisondalfred.fr



CIBLE

Cette formation est réservée aux managers

PRÉREQUIS

Aucun



FORMAT

14h de formation présentiel



8 participants minimum

24 participants maximum



LIEU

La Maison d'Alfred 23 bd du général Leclerc
59100 Roubaix



MODALITÉS PÉDAGOGIQUES ET TECHNIQUES

Les moyens mis en œuvre pour réaliser techniquement l'action sont détaillés pages précédentes.

Une feuille d'émergence signée par le(s) stagiaire(s) et le formateur, par demi-journée de formation, permettra de justifier de la réalisation de la prestation.

Nos méthodes pédagogiques visent l'application directe et l'opérationnalité des outils et des méthodes pédagogiques proposés par l'appropriation des savoir-faire et savoir-être.

Elles reposent sur la dynamique de groupe, l'interactivité, l'implication des participants, l'entraînement, les mises en situation et la réflexion collective : animation participative permettant l'émergence d'idées et de suggestions de la part des participants, cas pratiques en situation réelle répartis sur les journées de formation.

Les compétences sont évaluées en amont et en aval de la formation au moyen de questionnaires de connaissances, afin de mesurer la progression des stagiaires



ACCESSIBILITÉ POUR LES PERSONNES EN SITUATION DE HANDICAP (PSH) :

Contactez Alicia Labidi, référente handicap de La Maison d'Alfred par mail à alicia@lamaisondalfred.fr ou par téléphone au 03 20 81 24 98

La Maison d'Alfred : Un Centre de Formation et de Séminaire d'Exception

UN LIEU CHARGÉ D'HISTOIRE ET DE CARACTÈRE

Érigée en 1870 par Alfred Motte, cette demeure bourgeoise de 1450 m² incarne l'élégance roubaisienne, mariant héritage et innovation en tant que centre de formation et séminaire.

UN ACCUEIL RAFFINÉ ET DES ATTENTIONS POUR TOUS

Chaque pièce offre une atmosphère chaleureuse et soigneusement aménagée, selon les attentions de votre journée. L'équipe anticipe vos besoins et vous accueille pour que vous sentiez « comme à la maison ».

UNE RESTAURATION DE QUALITÉ

Les repas, préparés avec des produits locaux, marient convivialité et saveurs. Ils transforment chaque pause en un moment agréable et ressourçant.

UNE ÉQUIPE DE PASSIONNÉS À VOTRE SERVICE

L'authenticité, l'attention et le service chevillés au corps !
Notre équipe est à votre écoute, dans sa mission de mettre l'humain au cœur.



Notre hôtel partenaire : Mercure



Les + :

Prestations de standing
Vue sur l'hôtel de ville de
Roubaix



Adresse :

22 av Jean Baptiste
Lebas, 59100 Roubaix



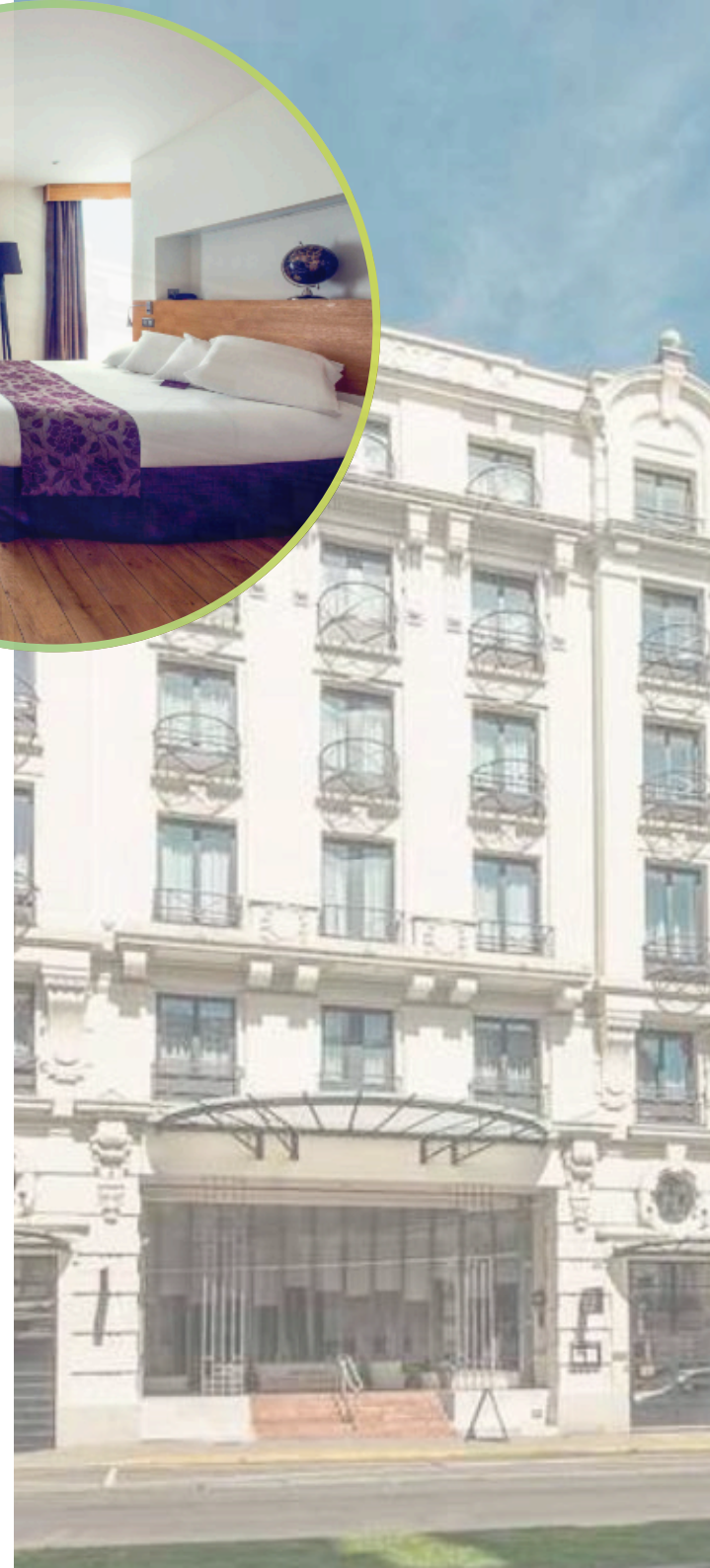
Contact et réservation:

H7951-Sb@accor.com



ACCESSIBILITÉ :

À 7 min à pied de la
Maison d'Alfred



Visite culturelle optionnelle

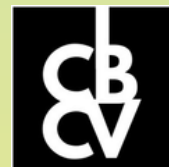
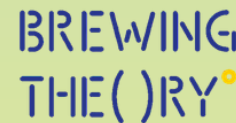
LA PISCINE

La Maison d'Alfred s'associe au musée "La Piscine" de Roubaix, un lieu unique dans une ancienne piscine art déco, abritant une riche collection d'art moderne et de textiles. Cette visite culturelle optionnelle offerte permet un éveil culturel pour booster la productivité et l'innovation.



23 Rue de l'Espérance, 59100
Roubaix

ILS NOUS FONT CONFIANCE





contact@lamaisondalfred.fr



03 20 81 24 98



www.lamaisondalfred.fr



La Maison d'Alfred



23 Bd Général Leclerc, 59100
Roubaix



CONTACT