



ALFRED

(TRANS)FORMATION

**PARCOURS
PEPITES**

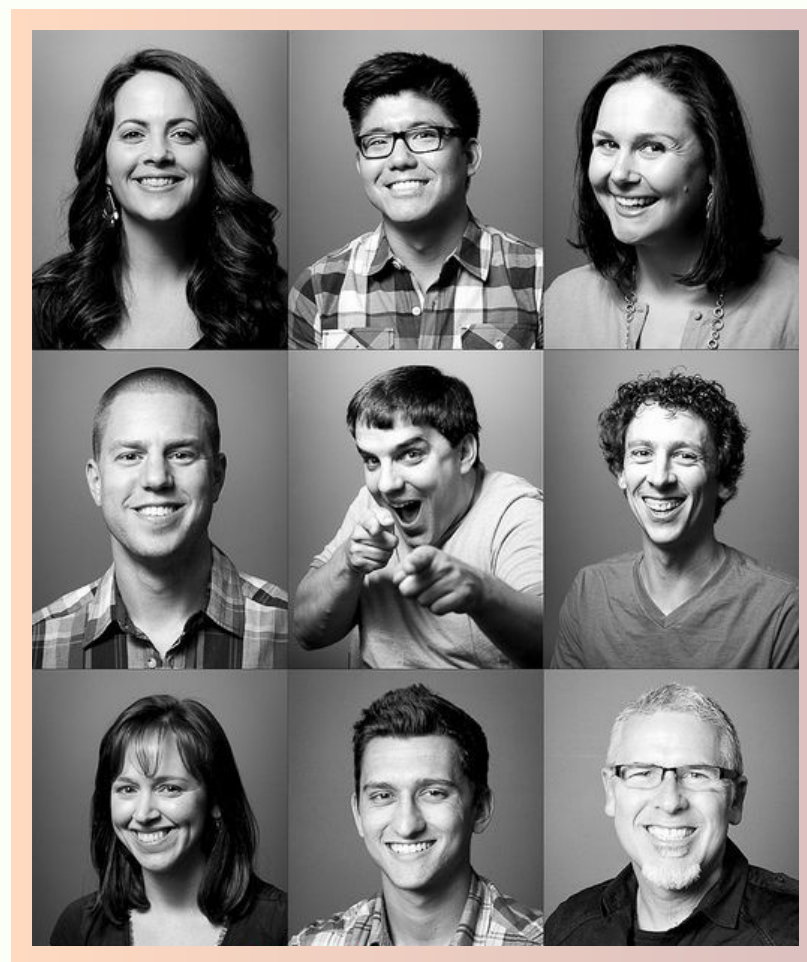
Les clés de la
transformation durable

ALFRED (TRANS)FORMATION

ALFRED (TRANS)FORMATION est un **phare du développement humain** au niveau régional avec une résonance de dimension universelle.

Elle base son savoir-faire sur quelques convictions fortes:

- La multiplication des **formats** et des **expériences** permet de **renforcer l'engagement** des participants.
- La parole d'un **pair** résonne davantage que la parole d'un **expert**.
- La raison d'être de ses parcours expérientiels est de stimuler le **retour dans l'action**.
- La création d'un **lien durable** entre les participants est un critère essentiel de la réussite du parcours.



NOTRE SAVOIR FAIRE



ALFRED (TRANS)FORMATION conçoit et facilite des **séminaires et parcours expérientiels** à destination de cadres d'entreprise et de dirigeants sur :

- La posture managériale
- Le leadership
- Le capital humain
- Les leviers de transformation humaine
- La cohésion d'équipe
- L'intelligence émotionnelle
- Le développement des comportements de confiance
- L'alignement
- La cohérence personnelle
- La réussite personnelle et professionnelle.

Le processus pédagogique se base sur l'intégration consciente de l'ingénierie des **Learning Expériences** et des parcours de transformation en coaching



ALFRED

(TRANS)FORMATION

LE PARCOURS

OBJECTIF : LEADER CONSCIENT



Leader conscient

ALFRED (TRANS)FORMATION propose un parcours avec l'intention de développer la posture de **leader conscient** :

- de ses **intentions**
- du **contexte** et de son importance
- de son **impact sur les autres**
- de son **état interne**
- de ses **interprétations** et de ses biais
- des histoires qui l'enferment
- de son **potentiel**
- de sa **responsabilité**

L'intention affirmée est **le retour à l'action**.

PERFORMANCE



RÉSILIENCE



ROBUSTESSE



L'INGÉNIERIE PÉDAGOGIQUE

ALFRED (TRANS)FORMATION garantit un **processus pédagogique** incluant :

UNE DIVERSITÉ DE BRIQUES PÉDAGOGIQUES

Présentiel / Distanciel / Coaching individuel Intervention expert

UN PARCOURS EXPÉRIENTIEL

conçu comme une Learning expérience

UNE MÉTHODE COMMUNE D'ANIMATION AUTOUR DE LA PÉDAGOGIE ACTIVE

Mise en situation, atelier expérientiel, partage de pratique en groupe de pairs, inclusion et déclusion systématique, 1/3 contenu pour 2/3 expériences

UNE ÉVALUATION PAR SES PAIRS DE COMPÉTENCES

sur la base du référentiel en trinôme selon une méthodologie de coaching.

UN FACILITATEUR FIL ROUGE

garant du cadre du processus pédagogique et des attendus

Un manuel du participant

Des livrables
à chaque module

FOCUS LES BRIQUES PÉDAGOGIQUES

7 Journées en présentiel

1 Assessment

En début de parcours (The Leadership Circle) en lien avec le référentiel de compétences

Des experts de dimension internationale

Lors des sessions présentiels

Des sessions de coaching individuel

2X1 Heures par participant

Des sessions de digital learning

Leadership Conscient

Des expériences inspirantes à chaque journée

Des sessions digital de relecture de pratiques

2x2 Heures par groupe de pairs

LE PARCOURS

2 semaines avant le
début du parcours

Coaching individuel / Formalisation d'un objectif personnel durant le parcours par *Emmanuel Zecchini*

MODULE 1

Manager l'entreprise comme un être vivant / par *Olivier Bérut*

1 JOUR

MODULE 2

Se fixer des objectifs & Savoir décider / par *Sylvain Cousin*

1 JOUR

MODULE 3

Leadership conscient / par *Philippe Joannis*

1 JOUR

Période de mi-parcours

Atelier de partage de pratiques par *Olivier Bérut et/ou Emmanuel Zecchini*

MODULE 4

La Vitesse de la confiance / par *Stéphan Coridon*

1 JOUR

MODULE 5

Comment se réinventer par temps incertain ? / par *Marianne Dekeyser et Ludovic Pessin*

1 JOUR

MODULE 6

La prise de parole juste et authentique / par *Benoit Vasse*

1 JOUR

MODULE 7

Entretenir la motivation / par *Sylvain Cousin*
Relier l'intime et l'ultime : l'action / par *Olivier Bérut*

1 JOUR

2 semaines après la fin
du parcours

Coaching individuel / Synthèse et ancrage des acquis par *Emmanuel Zecchini*

UN PARCOURS EXPÉRIENTIEL

L'intention est de permettre à chaque participant de venir **se nourrir** et de **partager** avec ses pairs pour faire grandir l'humain au service de la réussite de votre entreprise.

Chaque journée fera l'objet d'une **expérience inspirante** spécifiquement construite en lien avec le thème de la journée.

La méthode d'animation fait une large place à la **pédagogie active**, aux **échanges** et à la **fertilisation croisée** entre participants sous forme d'**atelier de partage**.

Un **facilitateur fil rouge** assure la cohérence et le lien tout au long du parcours avec des mini sessions de coaching régulières afin de soutenir les apports et d'ancrer les découvertes du parcours pour chacun.



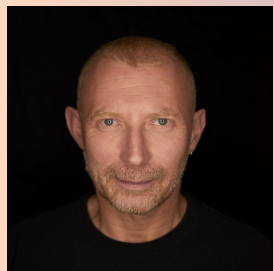


ALFRED

(TRANS)FORMATION

L'HUMAIN

NOS PARTENAIRES FORMATEURS



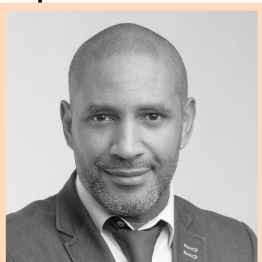
Olivier Bérut

Fondateur et dirigeant du cabinet de conseil On peut parfaire le monde



Phillipe Joannis

Entrepreneur, ancien directeur d'Apple Éducation Europe / Enseignant au sein du Leadership Circle / Président de CIW France



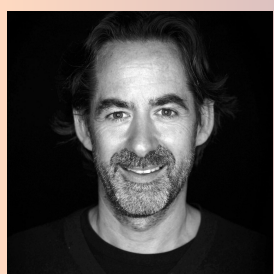
STEPHAN CORIDON

Expert en développement du leadership et de la résilience



Benoît Vasse

Journaliste d'entreprise, préparateur mental, coach professionnel "Mentor de coaches", formateur en media training



Ludovic Pessin

Coach professionnel, artiste peintre, thérapeute, créateur et animateur d'espaces inspirants en innovation managériale



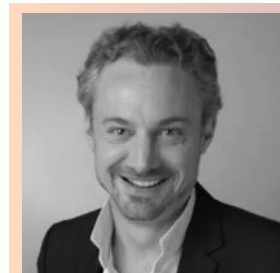
SYLVAIN COUSIN

Expert en psychologie de la performance, préparateur mental certifié de sportifs de haut niveau et de dirigeants



MARIANNE DEKEYSER

Consultant en innovation, imagination et stratégie positive



EMMANUEL ZECCHINI

Entrepreneur, dirigeant (Alfred)Transformation et coach professionnel

ILS NOUS FONT CONFIANCE

Pierre Lefèbvre

“Super intéressant. Ressourçant.
Merci ! J’ai kiffé”



Christele Merter

“On fait quoi maintenant ? Je veux
retrouver le même collectif et
continuer à vivre des moments
comme ça ! .”



Jacques Staquet

“Un très beau parcours,
plein de sens et de
surprise. J’ai adoré les
remises en question et
les moments d’
échanges.”



Jérémy Coudrais

“Des intervenants d’une qualité
exceptionnelle, c’était top !”



Olivier Bérut

**Fondateur et dirigeant du cabinet de conseil
On peut parfaire le monde**

Après avoir dirigé, pendant plus de quinze ans des équipes (de 8 à 2 000 personnes) et des entreprises (en Chine, Espagne, Belgique et France) dans deux groupes internationaux (3 Suisses International et IdKids) Olivier Bérut a fondé un cabinet de conseil, pour accompagner et former les dirigeants et leurs équipes. Il s'appuie pour cela en particulier sur les outils qu'il a découverts lors de son passage en Orient (coopération, logiques du vivant) et USA (psychologies humanistes et créativité)

MODULE 1

**Manager la complexité et transformer mon entreprise ? Oui... mais comment ???
(et si on regardait l'entreprise comme un être vivant ?!)**

- Découvrir un outil (multimillénaire et issu de la pensée orientale) pour décrypter son équipe (sa direction ou son entreprise) autrement, avec la métaphore du vivant : **Les Cinq Agir.**
- Comprendre, décrire et manager son équipe (sa direction, son entreprise) comme un être vivant (et pas seulement comme une machine)
- Redécouvrir la puissance du vivant : résilience, agilité, créativité... et ses exigences : ressourcement, sens et volonté.

Les + contenus :

- Un outil concret à partir de la vie quotidienne du manager
- Inspirant et décoiffant : on en ressort avec des décisions et des actions concrètes à mener
- Optimiste : oui, les défis sont grands... mais faire sa part et toute sa part transforme l'angoisse en énergie
- 1 expérience inspirante (moment de convivialité)

Modalités pédagogiques :

7H + 2x2 séances de relecture de pratiques entre pairs entre M3 et M6





Sylvain Cousin

Expert en psychologie de la performance, préparateur mental certifié de sportifs de haut niveau et de dirigeants

C'est au départ la plongée sous-marine, qui l'a amené à passer au-delà de la technique pour entrer dans le domaine de la psychologie du sport. La plongée sous-marine à un niveau engagé de prise de risques (profondeurs supérieures à 100 m), lui fait prendre conscience de l'importance de la dimension mentale de cette pratique.

Sylvain a donc repris le chemin de la formation vers la psychologie du sport, afin de modéliser et pouvoir enseigner des techniques qu'il avait commencé par expérimenter sur lui-même. Cela semble d'autant plus important aujourd'hui, dans le domaine du mental, d'avoir déjà ressenti ce que l'on enseigne aux autres

MODULE 2

Se fixer des objectifs dans un contexte Incertain

Savoir Décider dans un contexte Incertain

- Quel lien entre la captation d'informations (VACOG), le traitement (système réticulaire), l'analyse logique (cortex pré-frontal) et l'intelligence émotionnelle (cerveau limbique siège des émotions) ?
- Quelles aptitudes cognitives pour performer dans le processus Intention/décision/action ?

Les + contenu :

- Contenu opérationnel, pratique, concret
- Engagement par l'exemple du sport de haut niveau

Modalités pédagogiques :

- 7H + Mise en situation de l'entraînement d'athlètes de haut niveau
- Possibilité pour les participants d'être « encapsuler » comme les athlètes de haut niveau (sur demande infos complémentaires)
- 1 expérience inspirante (Dépassement de soi)





Phillipe Joannis

Entrepreneur, ancien directeur d'Apple
Éducation Europe
Enseignant au sein du Leadership Circle.
Président de CIW France.
Diplôme d'ingénieur à l'ENSIEE et de
philosophie à La Sorbonne

Philippe est passionné par le sujet du leadership, c'est-à-dire le rapport d'influence que nous avons sur le monde et le monde sur nous. Dans une organisation, développer son leadership c'est développer sa capacité à se mettre au service de l'efficacité d'un groupe, d'une société ou d'une cause. Pour un individu c'est non seulement investir sur sa propre réussite mais aussi avoir un impact dans les domaines importants pour vous. Philippe est un spécialiste reconnu des modèles mentaux, de l'affectation et de l'approche développementale de l'adulte.

MODULE 3

Leadership Conscient

- Les 15 principes du Leader conscient.
- Au-dessus de la ligne ou en dessous de la ligne.
- Cet atelier propose une appropriation des qualités du leader conscient.
- Par des exercices pratiques, intégration des principes du leadership conscient comme une invitation à prendre la responsabilité de notre influence sur les autres et sur le monde.
- Débriefing de l'Assessment The Leadership Circle.

Les + contenu :

- Un modèle de leadership basé sur la vision intégrale
- Une pédagogie simple et pratique
- Un assessment complet et pertinent (Leadership Circle)

Modalités pédagogiques :

- 7H + Expérience inspirante autour du Leadership
- 10 sessions en remote learning sur l'approfondissement des 15 principes
- Débriefing individuel de l'Assessment
- 1 expérience inspirante (autour de la magie)





Stephan Coridon

Expert développement du leadership et de la résilience

Stephan met à profit ses 20 ans d'expériences dans la vente, le marketing et le conseil stratégique en tant que coach et formateur international de dirigeants et de managers.

Il a aidé plus de 10 000 personnes dans 12 pays différents à travers l'Europe, Le Moyen-Orient et l'Afrique. Il est spécialisé dans la mise en œuvre de programmes de développement du Leadership et de la résilience. Il aide des managers et des équipes dirigeantes à développer les qualités humaines et les comportements qui peuvent le mieux tirer parti de leurs compétences. Pratique et orienté action, il travaille avec des organisations en combinant des approches de coaching, de formation et de conseil.

MODULE 4

La vitesse de la confiance

Focus expérientiel sur les habitudes 4 (Pensez gagnant – gagnant) , 5 (chercher d'abord à comprendre...), habitude 6 (profitez de la synergie) et habitude 7 (aiguisez vos facultés)

Les + contenu :

- Le meilleur d'une formation de dimension internationale (leader de la formation aux US)
- Une qualité de livrables, de méthode et processus pédagogique
- L'accès au distance learning

Modalités pédagogiques :

- 7H + Expérience pratique
- Distance Learning : Les participants reçoivent en début de parcours un lien avec l'ensemble des contenus Franklin Covey autour des 7 habitudes (= le ALL ACCESS PASS de Franklin Covey)
- 1 expérience inspirante (Théâtre d'improvisation)



Marianne Dekeyser

Consultante Innovation

Au service de l'innovation depuis plus de 20 ans, dans et avec des grands groupes B2C et B2B en France et à l'international, Marianne Dekeyser a développé une expertise sur la « rupture » et « les nouvelles pages blanches à écrire ».

Ses deux grands sujets d'accompagnement relèvent de la stratégie innovation et de la culture innovation, tous secteurs d'activités

MODULE 5

Comment se réinventer par temps incertain ?

La certitude de l'incertitude ? Le futur restera le lieu de la surprise ! Et si vous développiez une relation plus sereine et créatrice avec l'inconnu ?

Wonderloop© vous aide à retrouver votre esprit d'explorateurs en élargissant votre horizon des possibles.

Embarquez dans des boucles de requestionnement inédit et d'émerveillement, pour prendre de la hauteur, voir plus grand, bousculer vos représentations des impossibles, grâce à une nouvelle grammaire de l'imagination (des "méthodes" pour sortir de la pensée linéaire et du "penser demain comme hier").

Découvrez comment habiter le vertige et l'incertain pour atterrir là où vous saurez faire vibrer le monde demain.

Les + contenu :

- Un boost de curiosité et de créativité
- Une méthode radicale décoiffante et engageante
- Une animation qui fait autant appel à l'intelligence sensible que rationnelle
- Une méthode-à-vivre pour Penser grand et Agir grand (redonner du sens, de l'énergie et se mettre en action concrètement)
- S'offrir une pause joyeuse, hyper créative et réflexive avec soi-même

Modalités pédagogiques :

- 7H de créativité augmenté
- 1 Expérience inspirante autour de l'art (Ludovic Pessin)
- Session de créativité



Benoît Vasse

Journaliste d'entreprise - Préparateur mental - Coach professionnel Mentor de coachs - Formateur en media training

Au travers de ses activités, Benoît poursuit le fil rouge de ce qui l'anime professionnellement depuis toujours, à savoir : « **Créer des aventures humaines, collectives, ambitieuses et créatives** ».

MODULE 6

La prise de parole juste et authentique

- Maîtriser la prise de parole juste et authentique
- Comprendre la trace émotionnelle de ses interventions
- Les clés de l'authenticité dans la prise de parole
- Ajuster sa posture et son alignement
- La puissance du feedback

Les + Contenus

→ Les 4 Axes de l'énergie

Les 4 quotients : présentation
Scoring individuel & collectif
Debrief & Constats : les 3 P

→ Le trépied de la prise de parole stable

→ Le Stress : intégration, approche, mécanismes & Conséquences

Les 7 bons réflexes à adopter
Introduction à la respiration et à la relaxation
Pratiques

→ Le fond et la forme

Construire une stratégie : postures corporelles et traces émotionnelles
Le langage corporel
Le non verbal

→ Le feedback de prise de parole : un outil très puissant

Modalités pédagogiques :

- 7H Coaching collectif
- 1 expérience inspirante



Olivier Bérut

**Fondateur et dirigeant du cabinet de conseil
On peut parfaire le monde**

Après avoir dirigé, pendant plus de quinze ans des équipes (de 8 à 2 000 personnes) et des entreprises (en Chine, Espagne, Belgique et France) dans deux groupes internationaux (3 Suisses International et IdKids) Olivier Bérut a fondé un cabinet de conseil, pour accompagner et former les dirigeants et leurs équipes. Il s'appuie pour cela en particulier sur les outils qu'il a découverts lors de son passage en Orient (coopération, logiques du vivant) et USA (psychologies humanistes et créativité)

MODULE 7

Retour dans l'action : les enseignements du vivant

- L'objectif d'éclairer le lien entre l'intime (le leader) et l'ultime (l'entreprise), c'est le retour à l'action ! Connecter le « bas » et le « haut... c'est respirer ! Spiritus è sens ! : redonner de la valeur au travail
- MOTIVER (trouver l'énergie pour moi et donner l'énergie à mes équipes ; les talents et leur connexion au sens et le ressourcement)
- Passer de la performance court terme à la robustesse long terme... ensemble !

Les + contenu :

- Moment d'intensité et de réappropriation du sens
- Eclairage et intégration des compétences sous l'angle du vivant

Modalités pédagogiques :

- 7H d'animation avec un focus sur le sens et l'ensemble du parcours
- Animations en groupe de pairs

Synthèse des acquis

Remise des diplômes

- Révision des acquis et intégration des compétences
- Bilan personnel et collectif du parcours
- Engagement et projection dans la durée : Et après?





Emmanuel Zecchini

Mentor coach - Coaching Ways
Coach professionnel certifié (PCC) - ICF
Intelligent Leadership Master Coach – JM
University
Master of Sciences - IESEG Business School
Certification en Administration – Université de
Sherbrooke



Animateur fil rouge

Garant processus pédagogique

Emmanuel amène sa créativité et sa chaleur humaine au service de l'animation et du coaching de dirigeants. Ses 20 années d'expériences professionnelles en tant que fondateur, directeur exécutif, directeur marketing et communication, responsable de la stratégie digitale et consultant font de lui un partenaire solide pour accompagner ses clients à atteindre leurs niveaux de réussite personnelle et collective.

Emmanuel a alterné les créations d'entreprises (JAQK, Ezeo, VerticArt) et les postes de responsabilité opérationnelle au sein de grands groupes (Chanel, 3 Suisses, Vivendi). Il a vécu plusieurs années aux Etats-Unis, dans la Silicon Valley puis à New York. Son parcours personnel a aussi été marqué par quelques cicatrices de vie qui lui ouvrent un espace de puissance et d'humilité au service de l'objectif de ses clients.

Facilitateur et formateur de coachs dans son école de coaching, il a acquis une bonne maîtrise du processus d'émergence collective. Il est également Professeur-Coach à l'IESEG et à l'ESSEC dans le cadre du parcours Talent, un programme innovant de Leadership personnel au niveau Master.

Marathonien, il s'est testé cette année avec succès sur le triathlon (70.3) et pratique également le kitesurf. Il vit à Lille avec sa femme brésilienne-américaine et ses deux enfants.



ALFRED

(TRANS)FORMATION

LE RÉFÉRENTIEL DE COMPÉTENCES

LE RÉFÉRENTIEL DE COMPÉTENCES DU VIVANT

ETHIQUE

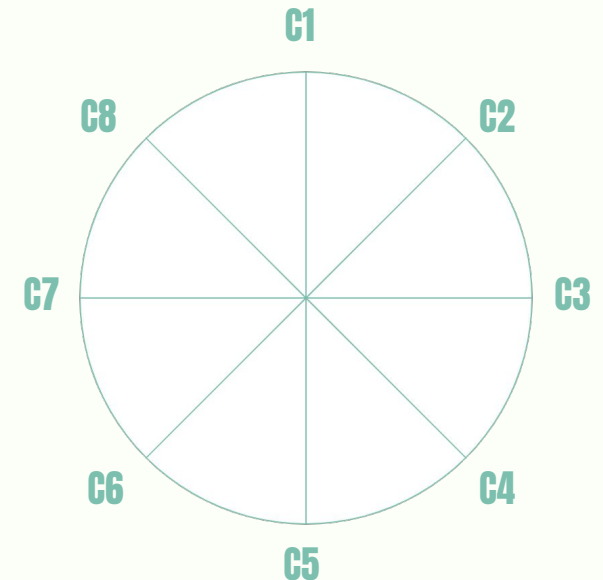
- **C1** : Alignement personnel, savoir prendre soin de soi, relier l'intime et l'ultime, se connaître (l'éthique)

COMPÉTENCES VITALES (Lois d'existence)

- **C2** : Savoir transformer pour innover : vision 360°, créativité, innovation, rebond, disruption (le bois)
- **C3** : Donner du sens, organiser l'action collective (le feu)
- **C4** : Capacité d'action et de réalisation (la terre)
- **C5** : Capacité à renoncer : décision, discernement, sobriété (le métal)
- **C6** : Savoir transmettre et capitaliser, culture d'entreprise (l'eau)

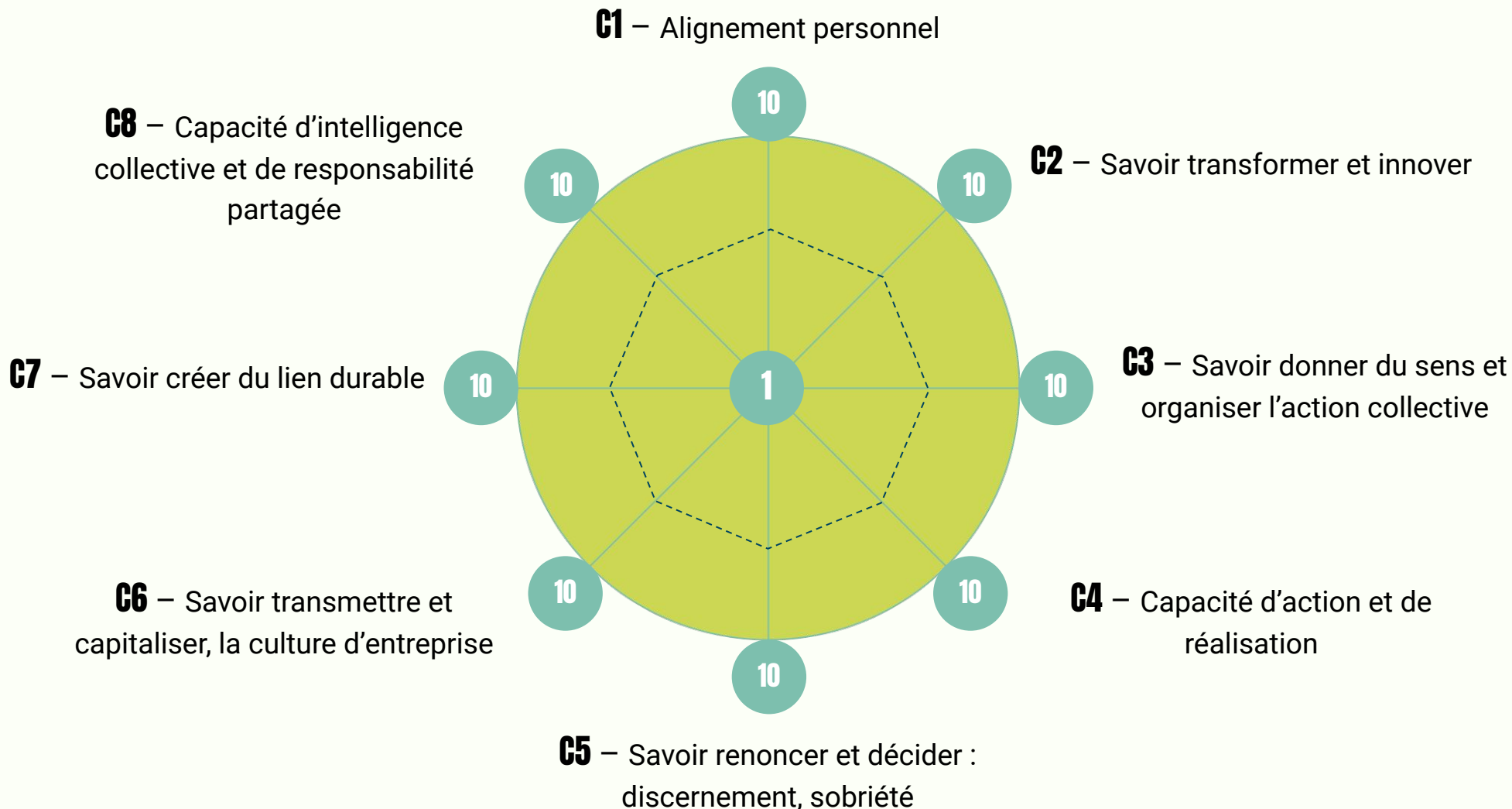
COMPÉTENCES TRANSVERSES (Lois de co engendrement et de co contrôle)

- **C7** : Capacité de création durable. Savoir créer et finaliser (le co engendrement)
- **C8** : Capacité d'intelligence collective et de responsabilité partagée (le co contrôle)



RENDRE VISIBLE LE CHEMIN PARCOURU

LE RÉFÉRENTIEL DE COMPÉTENCES DU VIVANT



LA MAISON D'ALFRED



WELCOME HOME !



LA MAISON D'ALFRED accueille vos séminaires et événements d'entreprise dans un lieu d'exception, une maison bourgeoise au cœur de Roubaix.

BON APPÉTIT !

LA MAISON D'ALFRED vous propose des formules sur mesure du petit déjeuner à l'after work.



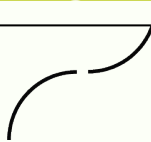
VOS INTERLOCUTEURS



Emmanuel Zecchini

Contact parcours formation
Référént pédagogique

emmanuel@lamaisondalfred.fr / 33 6 89 15 44 27



Alicia Labidi

Contact organisation opérationnelle
Référente Handicap

alicia@lamaisondalfred.fr / 33 6 50 70 32 31





ALFRED

(TRANS)FORMATION

LES MODALITÉS

LES MODALITÉS

DATES

De mai 2024 à décembre 2024.

Le parcours est espacé de 6 semaines entre chaque journée en fonction du calendrier en prenant de préférence le Vendredi dans la semaine à chaque fois.

TARIF

→ 4 500 €HT

Incluant l'ensemble de la prestation : Les 7 Journées de formations

Les expériences immersives

Les coachings de suivi et de partage de pratiques

Les supports pédagogiques

La restauration, choix des espaces en fonction des activités et les services associés

INSCRIPTION

Demandez le dossier d'inscription par mail à

emmanuel@lamaisondalfred.fr ou contact@lamaisondalfred.fr

PRÉREQUIS

Cette formation est réservée aux managers ayant une expérience confirmée dans des postes à responsabilité.

FORMAT

→ 60h de formation dont :

◆ 56h de présentiel

◆ 2h en distanciel

◆ 2h de travail en sous-groupe (visio)

→ 10 participants minimum

→ 15 participants maximum

LIEU

La Maison d'Alfred 23 bd du général Leclerc 59100 Roubaix

ÉVALUATION des COMPÉTENCES

L'exécution et l'appréciation des résultats se fera via un QCM en début et en fin de formation.

Modalités pédagogiques et techniques

Les moyens mis en œuvre pour réaliser techniquement l'action sont détaillés pages précédentes.

Une feuille d'émargement signée par le(s) stagiaire(s) et le formateur, par demi-journée de formation, permettra de justifier de la réalisation de la prestation.

Nos méthodes pédagogiques visent l'application directe et l'opérationnalité des outils et des méthodes pédagogiques proposés par l'appropriation des savoir-faire et savoir-être.

Elles reposent sur la dynamique de groupe, l'interactivité, l'implication des participants, l'entraînement, les mises en situation et la réflexion collective : animation participative permettant l'émergence d'idées et de suggestions de la part des participants, cas pratiques en situation réelle répartis sur les journées de formation.

Accessibilité pour les personnes en situation de handicap (PSH) :

Contactez Alicia Labidi, référente handicap de La Maison d'Alfred par mail à alicia@lamaisondalfred.fr ou par téléphone au 03 20 81 24 98

ALFRED (TRANS)FORMATION est heureuse de vous présenter ce parcours.
Votre confiance nous honore et nous oblige.

